

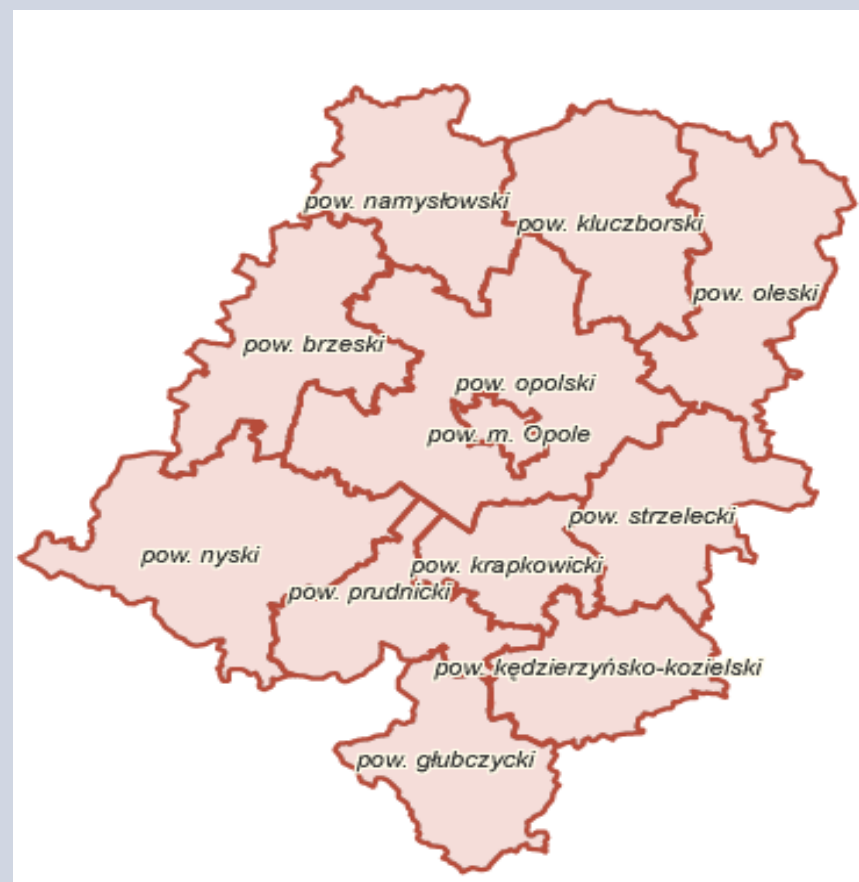
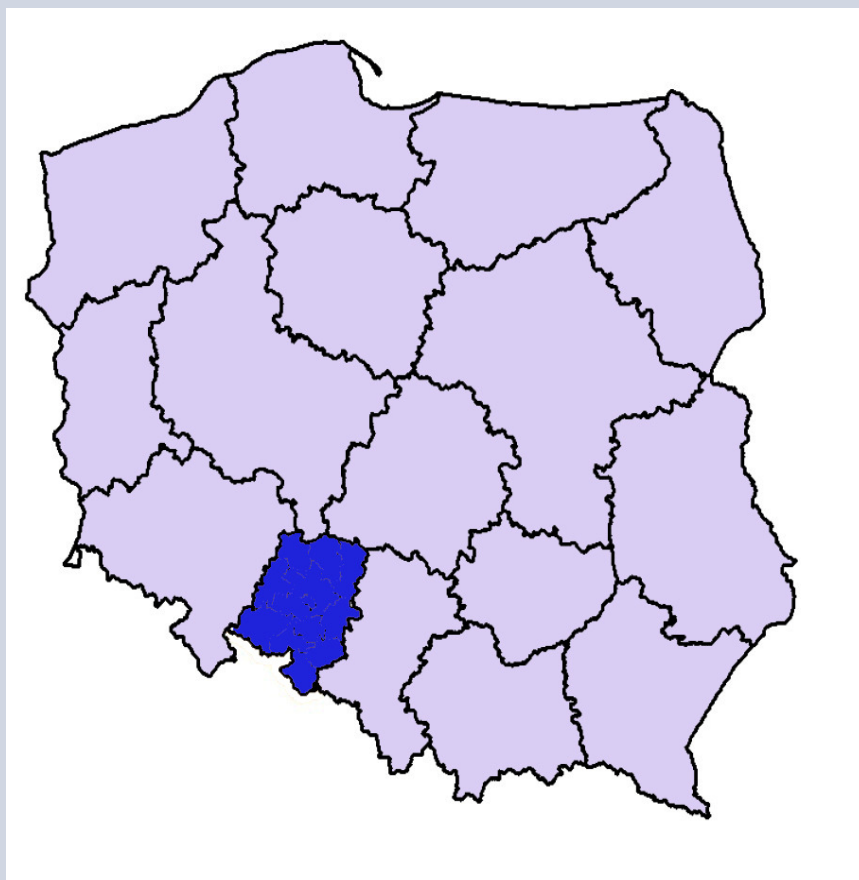


Wybrane informacje o stanie ewidencji gruntów
i budynków oraz organizacji służby geodezyjnej
i kartograficznej na terenie województwa
opolskiego

Marek Świetlik
Opolski Wojewódzki Inspektor
Nadzoru Geodezyjnego i Kartograficznego



WOJEWÓDZTWO OPOLSKIE





**Według stanu na dzień 31.12.2011r.
województwo opolskie zajmuje powierzchnię:**

- powierzchnia geodezyjna **941 187 ha**
- powierzchnia ewidencyjna **938 445 ha**
- różnica **2 742 ha**



Pod względem struktury użytkowania gruntów, teren województwa stanowią:

- użytki rolne **64 %**
- lasy **28 %**
- tereny zabudowane i zurbanizowane **6 %**
- pozostałe tereny **2 %**



Województwo opolskie liczy 12 powiatów:

- 11 powiatów ziemskich,
- 1 miasto na prawach powiatu (miasto Opole)

Województwo opolskie obejmuje 71 gmin, w tym:

- 3 gminy miejskie (miasta: Brzeg, Kędzierzyn-Koźle, Opole)
- 32 gminy miejsko-wiejskie
- 36 gmin wiejskich



Obszar województwa to:

103 jednostki ewidencyjne
w tym **35** jednostek ewidencyjnych –
miast

Pełen zakres informacji z zakresu ewidencji gruntów i budynków posiada:

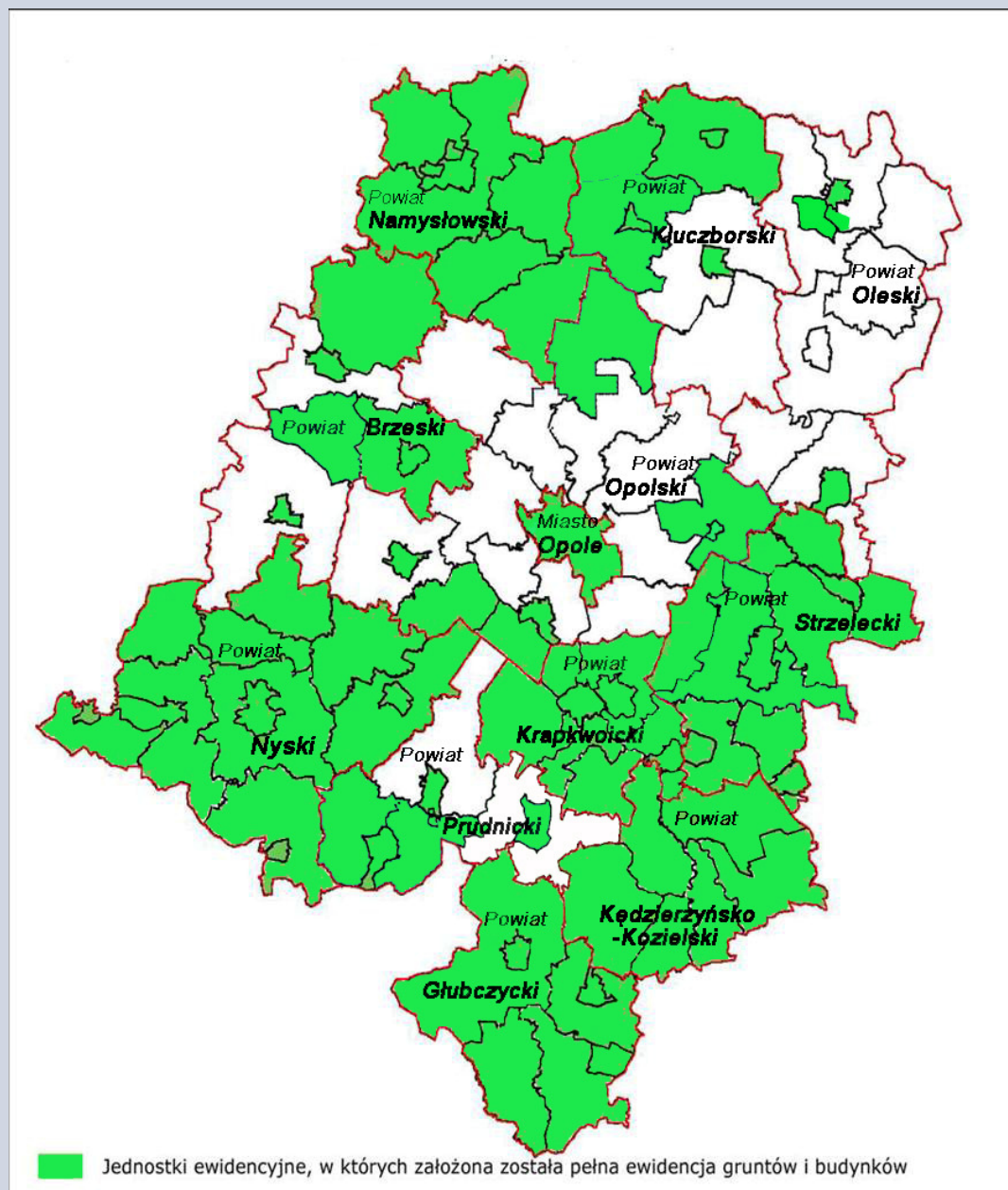
96 % powierzchni miast

63 % powierzchni obszarów wiejskich



Ewidencja gruntów i budynków

Lp.	Powiat	Liczba obrębów w województwie		
		Ogółem	po modernizacji	pozostało do modernizacji
1	Brzeg	103	54	49
2	Głubczyce	80	80	zakończono
3	Kędzierzyn-Koźle	85	85	zakończono
4	Kluczbork	84	46	38
5	Krapkowice	54	54	zakończono
6	Namysłów	84	84	zakończono
7	Nysa	166	165	1
8	Olesno	115	6	109
9	Opole	156	47	109
10	Prudnik	74	27	47
11	Strzelce Opolskie	67	67	zakończono
12	m. Opole	14	14	zakończono
	Razem:	1082	729	353



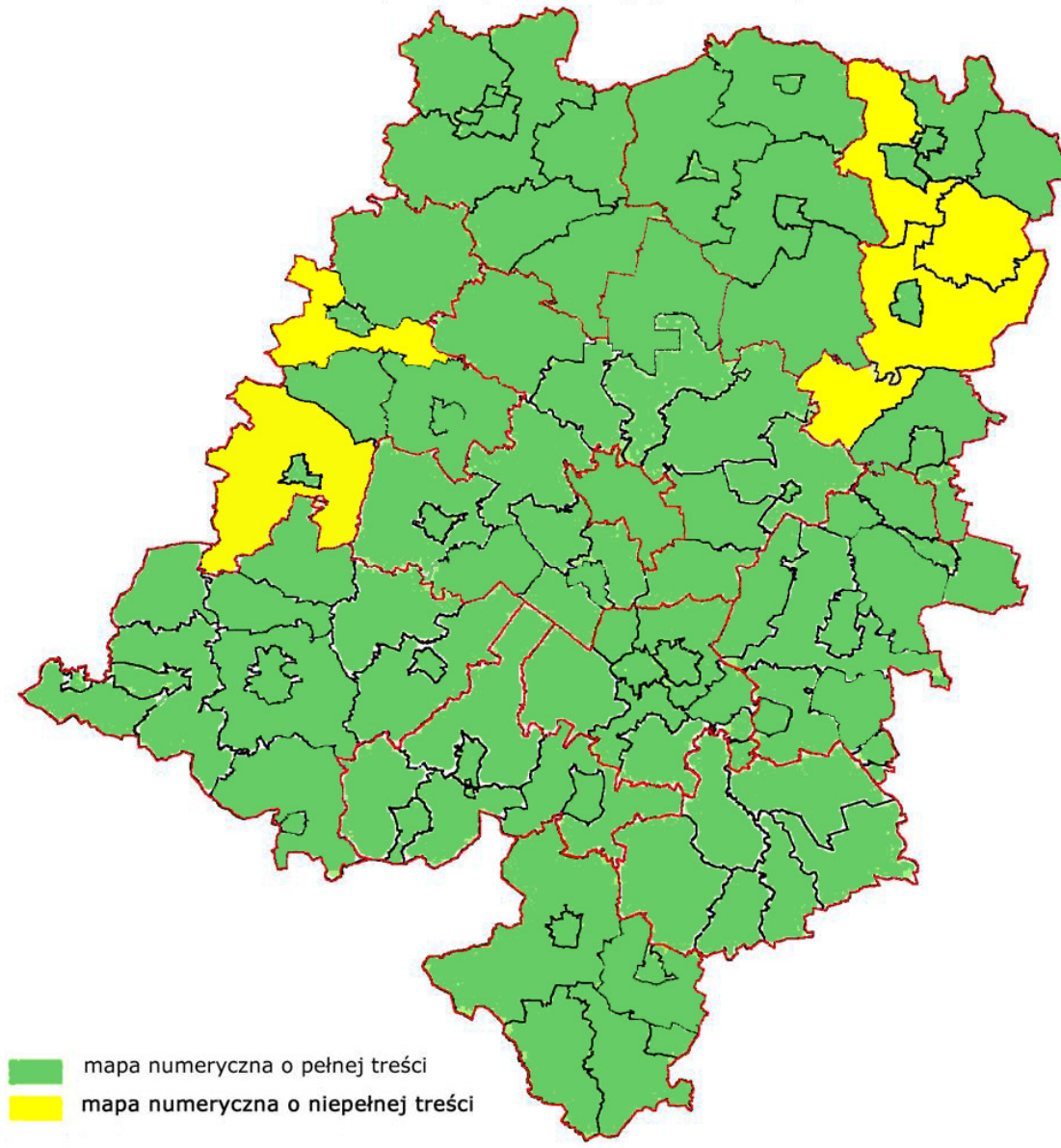


Mapa numeryczna ewidencji gruntów i budynków

L.p.	Powiat	Liczba jednostek ewidencyjnych w powiecie	Liczba jednostek ew., dla których została założona mapa numeryczna o pełnej treści	Liczba jednostek ew., dla których została założona mapa numeryczna o niepełnej treści	Liczba jednostek ew., które nie posiadają pokrycia mapą numeryczną
1	Brzeski	8	6	2	-
2	Głubczycki	7	7	-	-
3	Kędzierzyńsko-Kozielski	6	6	-	-
4	Kluczborski	7	7	-	-
5	Krapkowicki	8	8	-	-
6	Namysłowski	6	6	-	-
7	Nyski	14	14	-	-
8	Oleski	11	7	4	-
9	Opolski	16	16	-	-
10	Prudnicki	7	7	-	-
11	Strzelecki	12	12	-	-
12	Miasto Opole	1	1	-	-
Ogółem		103	97	6	0



WOJEWÓDZTWO OPOLSKIE- mapa numeryczna ewidencji gruntów i budynków





Ewidencja gruntów i budynków

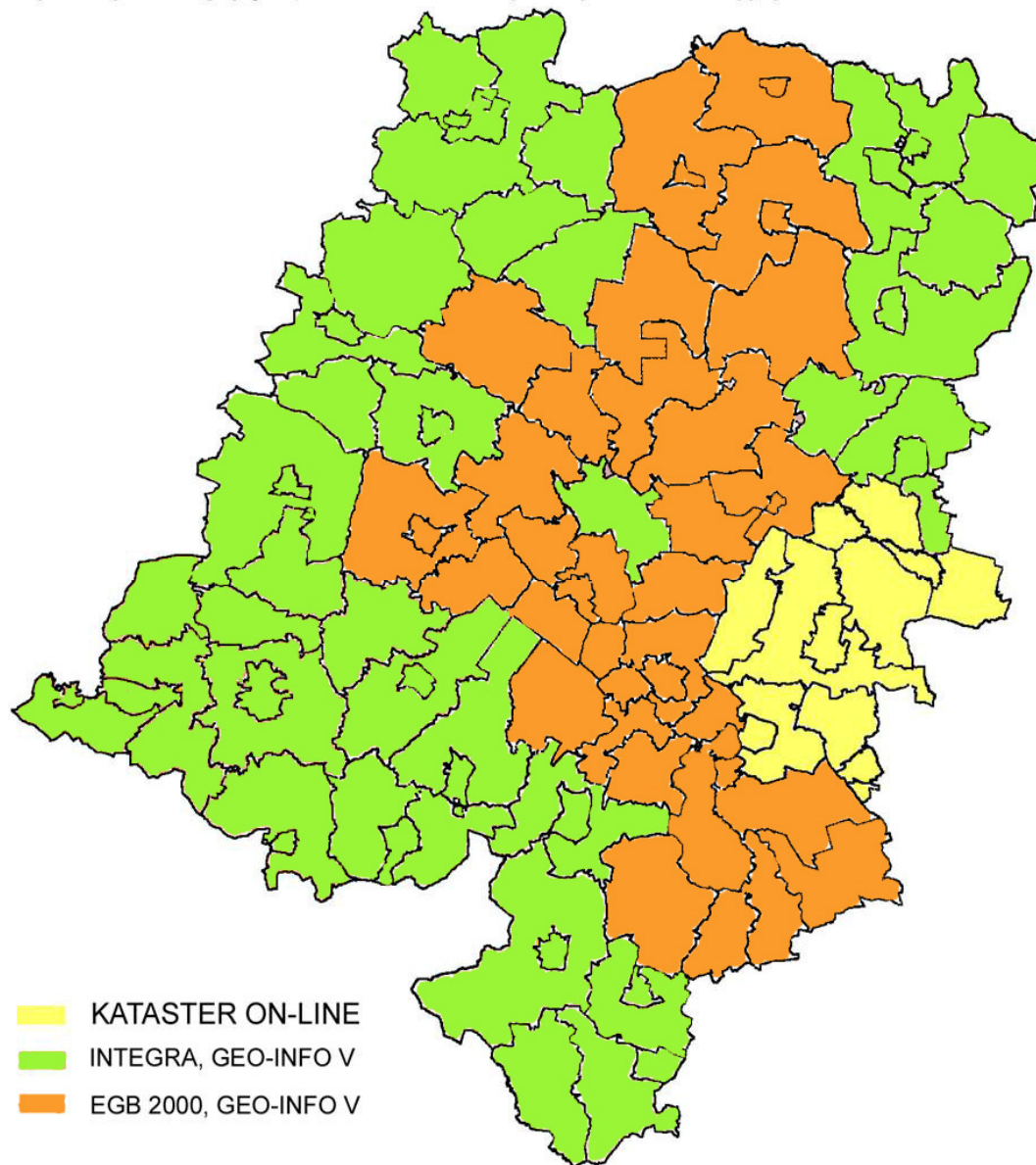
Obiektowa baza danych ewidencji gruntów i budynków integrująca część opisową z częścią kartograficzną operatu ewidencyjnego prowadzona jest w ośmiu powiatach.

W siedmiu powiatach tj.: brzeskim, głubczyckim, nyskim, namysłowskim, oleskim, prudnickim oraz w mieście Opolu baza danych prowadzona jest w systemie INTEGRA GEO-INFO V, w powiecie strzeleckim w systemie KATASTER ON-LINE.

W czterech powiatach baza prowadzona jest w systemie EGB 2000 (część opisowa) oraz GEO-INFO V (mapa).



Systemy obsługujące prowadzenie bazy danych ewidencyjnych





Administracja geodezyjna i kartograficzna – stan zatrudnienia w powiatach

L.p.	Powiat	Liczba etatów	Liczba osób posiadających wykształcenie geodezyjne	Liczba osób posiadających uprawnienia zawodowe
1	Brzeski	16	14	4
2	Głubczycki	9	7	2
3	Kędzierzyńsko-Kozielski	12	7	4
4	Kluczborski	14	10	4
5	Krapkowicki	8	6	1
6	Namysłowski	10,5	7	4
7	Nyski	20	13	6
8	Oleski	16	7	2
9	Opolski	26	24	12
10	Prudnicki	10,3	9	3
11	Strzelecki	12,5	11	4
12	Miasto Opole	15,2	17	5
Ogółem powiaty		169,5	132	51



Zadania wykonywane przez administrację geodezyjną i kartograficzną oraz przychody PFGZGiK (2011)

- Obsługa zgłoszeń prac geodezyjnych i kartograficznych
- Wydawanie informacji z operatu ewidencji gruntów i budynków
- Wydawanie wypisów i wyrysów z operatu ewidencyjnego
- Wydawanie zaświadczeń z operatu ewidencyjnego
- Wprowadzanie zmian do operatu egib
- Wydawanie decyzji administracyjnych
- Uzgodnienia - ZUD

L.p.	Powiat	Liczba zadań	Przychody (zł)
1	Brzeski	17 528	540 388
2	Głubczycki	20 765	346 106
3	Kędzierzyńsko-Kozielski	35 005	511 958
4	Kluczborski	14 450	435 918
5	Krapkowicki	9 417	407 076
6	Namysłowski	9 780	319 100
7	Nyski	23 289	1 033 000
8	Oleski	16 013	664 921
9	Opolski	42 346	1 216 736
10	Prudnicki	13 312	348 047
11	Strzelecki	17 429	422 063
12	Miasto Opole	20 189	561 374
Razem		239 523	6 806 687 zł



Pokrycie mapą zasadniczą

Mapa zasadnicza w postaci analogowej - **460 417 ha**

68 % powierzchni województwa
(z wyłączeniem lasów), w tym:

tereny miast – **63 945 ha** co stanowi **84%** powierzchni miast

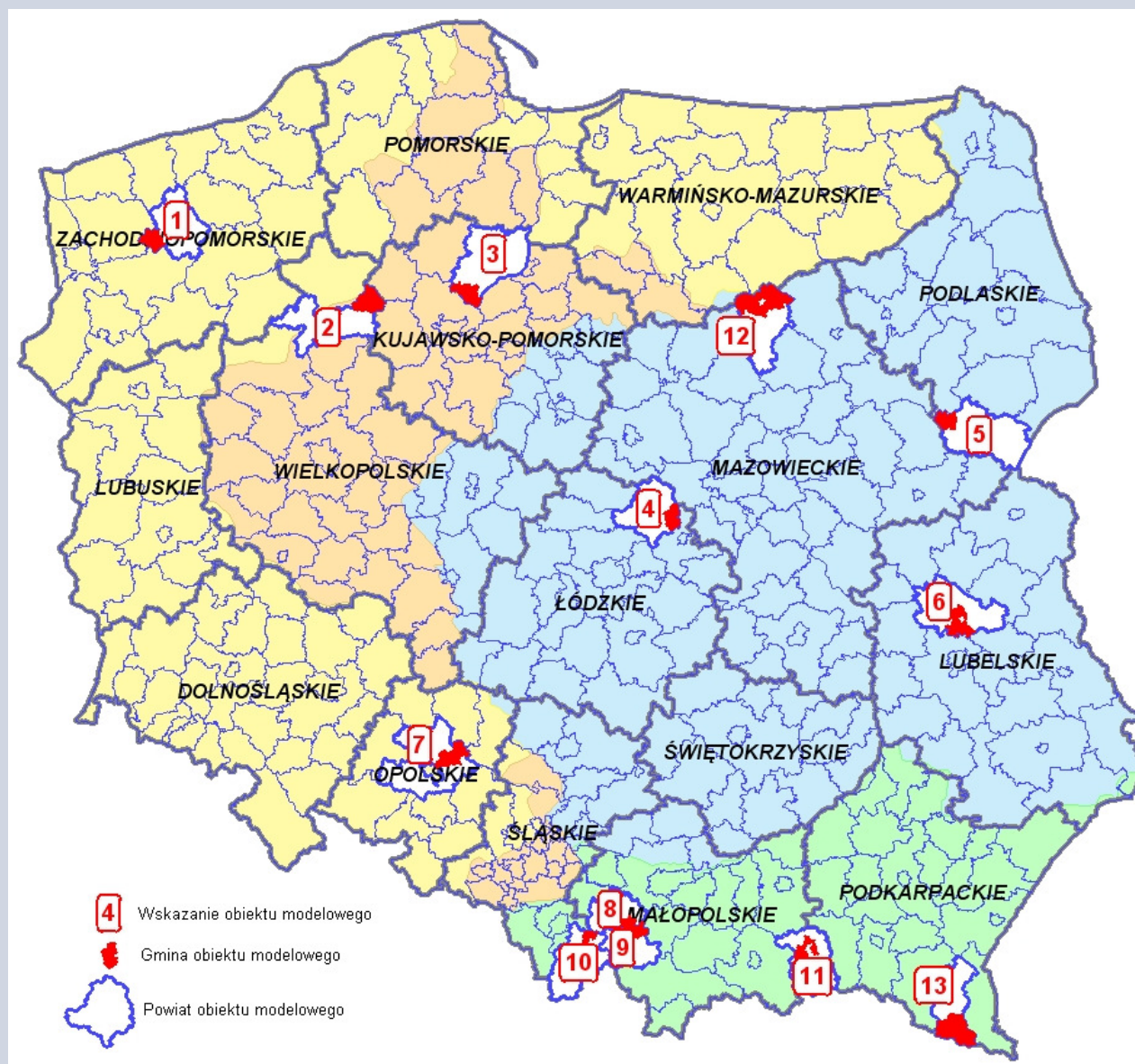
Mapa zasadnicza w postaci cyfrowej - **41 347 ha**

6 % powierzchni województwa
(z wyłączeniem lasów), w tym:

tereny miast – **12 398 ha** co stanowi **16%** powierzchni miast



Obiekt wzorcowy nr 7 : powiat opolski, gm. Turawa





Kompleksowa modernizacja ewidencji gruntów i budynków

obiekt wzorcowy nr 7 : powiat opolski, gm. Turawa

- Kadłub Turawski
- Zakrzów Turawski

Obręb Kadłub Turawski		
	PRZED	PO
Powierzchnia ewidencyjna (ha)	748	756
Łączna ilość punktów granicznych	3168	3635
Ilość punktów granicznych, dla których BPP wynosi 0.00-0.10	42	2934
% punktów granicznych, dla których BPP wynosi 0.00-0.10	1%	81%

Obręb Zakrzów Turawski		
	PRZED	PO
Powierzchnia ewidencyjna (ha)	1227	1238
Łączna ilość punktów granicznych	2637	3285
Ilość punktów granicznych, dla których BPP wynosi 0.00-0.10	28	1969
% punktów granicznych, dla których BPP wynosi 0.00-0.10	1%	60%



Aktualizacja baz danych po kompleksowej modernizacji ewidencji gruntów i budynków

obiekt wzorcowy nr 7: powiat opolski, gm. Turawa

- Kadłub Turawski
- Zakrzów Turawski

Lp.	Operaty dot. pomiaru granic Nr KERG	Ilość mierzonych punktów granicznych	Ilość punktów granicznych, których współrzędne podlegały aktualizacji * zgodnie z § 64 ust.3 instrukcji G-5	Średnia odchyłka liniowa
Kadłub Turawski				
1	356/12	3	0	0.04
Zakrzów Turawski				
2	1539/11	6	0	0.02
3	937/11	4	0	0.04
4	210/11	20	8	0.30

* obecnie zgodnie z § 67 ust. 6 rozporządzenia MSWiA z dnia 9.11.2011 r. w sprawie standardów technicznych wykonywania geodezyjnych pomiarów sytuacyjnych i wysokościowych oraz opracowywania i przekazywania wyników tych pomiarów do państwowego zasobu geodezyjnego i kartograficznego (Dz.U. z 2011 r. Nr 263, poz. 1572)



Aktualizacja baz danych po kompleksowej modernizacji ewidencji gruntów i budynków

obiekt wzorcowy nr 7 : powiat opolski, gm. Turawa
- Kadłub Turawski
- Zakrzów Turawski

Wartość wykonanych prac 360 tys. zł

Po wydaniu zarządzenia Starosty Opolskiego ow okresie od 1.01.2011 r. do 15.05.2012 r. czyli w okresie niemal 1,5 roku

- Ilość wydanych informacji urzędowych z ewidencji gruntów i budynków (wypisy oraz wypisy i wyrisy) 70
- Ilość dokonanych zgłoszeń prac geodezyjnych - 4



Kompleksowa modernizacja ewidencji gruntów i budynków

- 935 tys. działek ewidencyjnych w województwie opolskim
- możliwości - 1,2 mln zł w budżecie Wojewody Opolskiego i 6,8 mln dochody powiatów z tytułu udostępniania informacji z pzgik oraz z obsługi zgłoszeń prac geodezyjnych
- 200 zł za działkę - cena modernizacji jednej działki (dane z obiektu wzorcowego)
- 70 % obszaru nie spełnia standardów dokładnościowych i będzie wymagać dalszej modernizacji

(w zakresie danych geometrycznych dotyczących granic, użytków i klas bonitacyjnych po założeniu pełnego zakresu ewidencji gruntów i budynków rejestr gruntów, budynków i lokali)

- 130 mln zł to szacunkowy koszt
- Czy rzeczywiście jest istnieje taka potrzeba ?

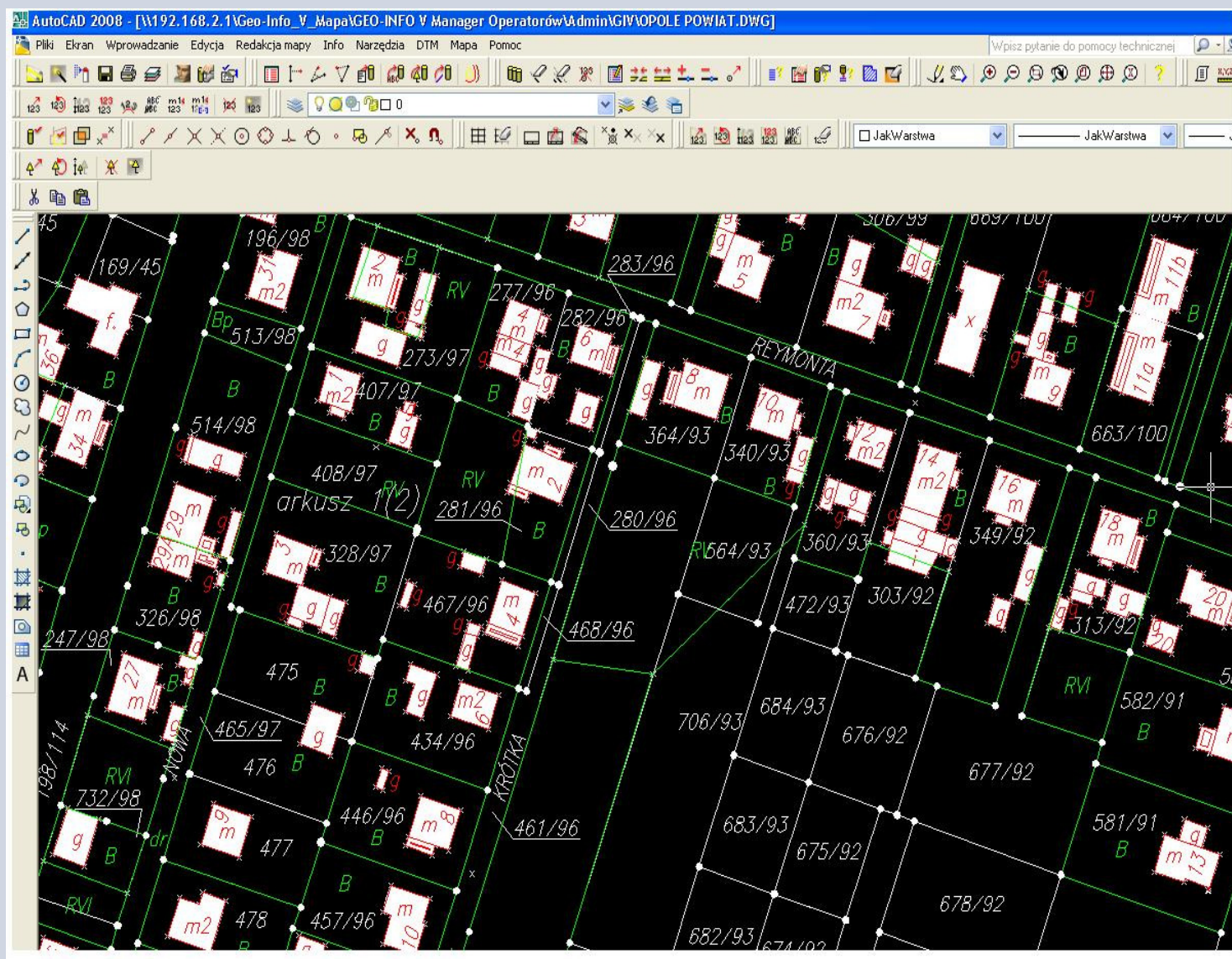


Kryteria doboru obiektów do modernizacji ewidencji gruntów i budynków

- Analizy przestrzenne obszarów objętych miejscowymi planami zagospodarowania przestrzennego i decyzjami o warunkach zabudowy–uzgodnienia z gminami
- Analizy przestrzenne lokalizacji inwestycji- dane z administracji architektoniczno-budowlanej (rejstry wniosków i pozwoleń na budowę)
- Zapotrzebowanie na informacje z egib
- Wielkość obiektu - jednostka ewidencyjna (?), obręb (?) lub mniejszy zdefiniowany obszar
- Dokładność informacji zawartych w rejestrach i w bazie danych egib



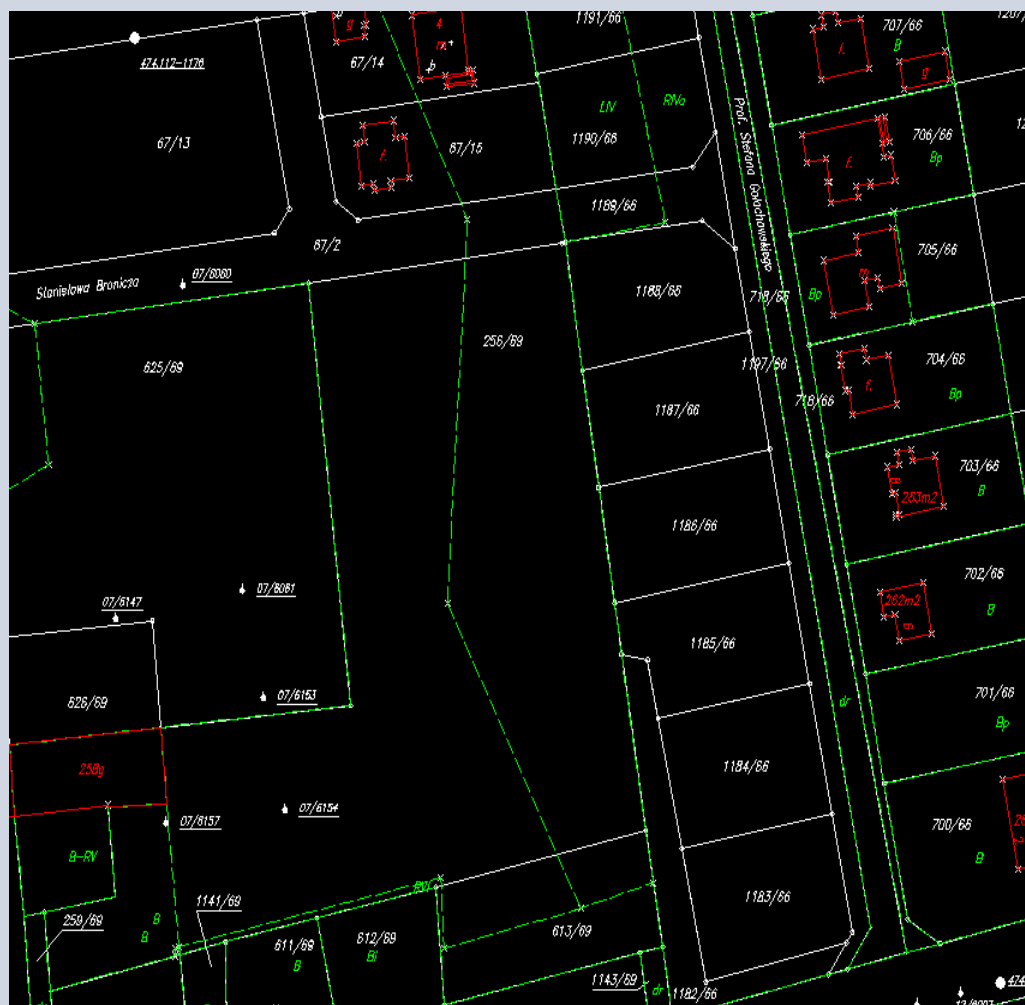
Jakość informacyjna ewidencji gruntów i budynków





MAPA NUMERYCZA

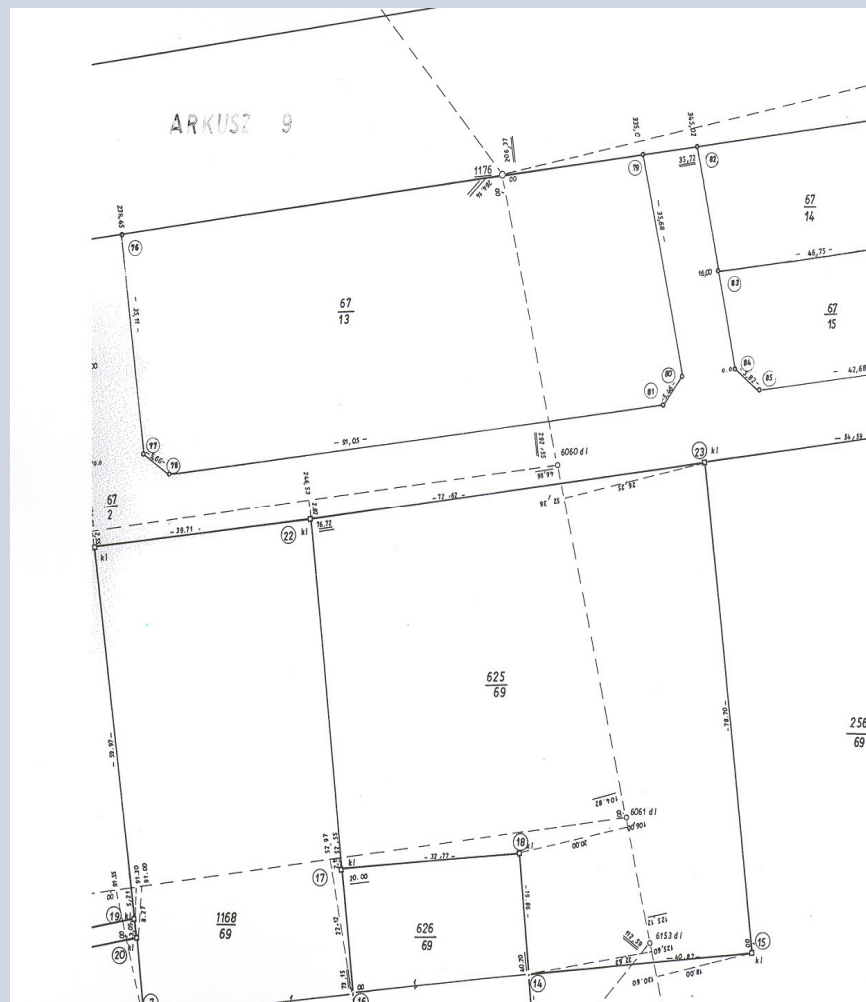
Obiekt 1





ZARYS POMIAROWY

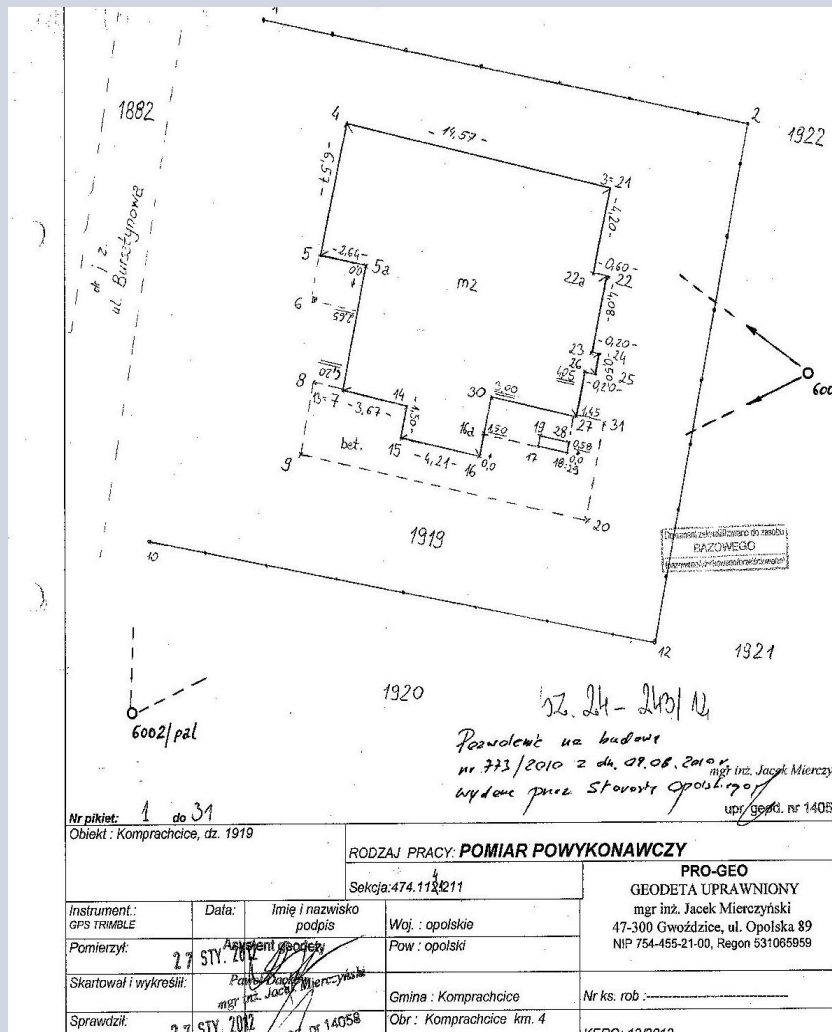
Obiekt 1





SZKIC POŁOWY – pomiar m. biegunową

Obiekt 1



PRO-GEO Geodeta Uprawniony Jacek Mierczyński
 ul. Opolska 89
 47-300 Gwoździec

KER: 13/2012

TACHIMETRIA - 6001
 Stanowisko : Nr = 6001; X = 5611468.96; Y = 6488671.63; H = 170.119
 Punkty nawiązania : 6003, 6002

Nr celu	Kod	D niezr.	Kier. [g]	Kąt zenit	H cel	X	Y	H
6002		58.17	205.2838	100.9142	2.000	5611411.02	6488666.81	168.839
6003		58.18	149.6256	100.5090	2.000	5611428.08	6488713.02	169.205
e1		16.92	184.9581	100.0940	2.000	5611452.51	6488675.59	169.645
e2		17.04	184.0749	100.0461	2.000	5611452.45	6488675.85	169.657
e3		16.56	184.3259	100.0636	2.000	5611452.90	6488675.67	169.653
e4		16.72	183.3772	98.4101	2.000	5611452.81	6488675.95	170.087
e5		16.76	183.5407	99.9541	2.800	5611452.76	6488675.92	168.882
e6		16.96	182.8817	99.9234	2.800	5611452.61	6488676.14	168.890
e7		17.64	184.2008	99.9942	2.800	5611451.86	6488675.97	168.871
e8		18.20	183.6186	99.9118	2.800	5611451.36	6488676.26	168.895
e9		21.15	169.4869	99.7868	2.800	5611450.20	6488681.39	168.941
e10		21.44	168.8795	99.7864	2.800	5611450.04	6488681.70	168.942
e11		21.95	168.7387	99.8166	2.800	5611449.61	6488681.98	168.933
e12		22.58	169.9964	99.7545	2.800	5611448.84	6488681.89	168.957
K1		25.82	157.4586	99.3089	2.800	5611448.70	6488687.63	169.150
K2		26.50	159.9281	99.9093	2.800	5611447.54	6488687.23	168.908
K3		25.89	157.6701	102.0686	2.800	5611448.60	6488687.60	168.029
W1		16.38	198.0423	100.2752	2.800	5611452.58	6488672.14	168.799
1		16.41	182.6472	99.6255	2.800	5611453.16	6488676.05	168.966
2		39.84	135.0503	100.0265	2.800	5611448.12	6488705.59	168.853
3		32.57	150.2954	100.0309	2.800	5611445.83	6488694.56	168.854
4		21.59	173.6882	99.7434	2.800	5611449.19	6488680.30	168.957
5		27.22	183.0685	99.7727	2.800	5611442.70	6488678.79	168.967
6		29.22	185.0007	99.7483	2.800	5611440.55	6488678.46	168.985
7		33.95	184.2254	99.6868	2.800	5611436.05	6488679.96	169.037
8		33.54	185.4922	99.6945	2.800	5611436.29	6488679.21	169.031
9		36.00	187.5825	99.7218	2.800	5611433.64	6488678.61	169.027
10		40.16	202.0707	100.8152	2.800	5611428.83	6488670.33	168.356
11b	a	26.69	174.4596	94.9871	0.000	5611444.46	6488682.03	173.770
11c	a	26.69	174.4502	95.2245	0.000	5611444.46	6488682.03	173.770
6002		58.17	205.2866	100.9126	2.000	5611411.02	6488666.81	168.839

Hst = 170.119, i = 1.551, fk = 0.0189

TACHIMETRIA - 6002
 Stanowisko : Nr = 6002; X = 5611411.02; Y = 6488666.81; H = 168.839
 Punkty nawiązania : 6001, 6003

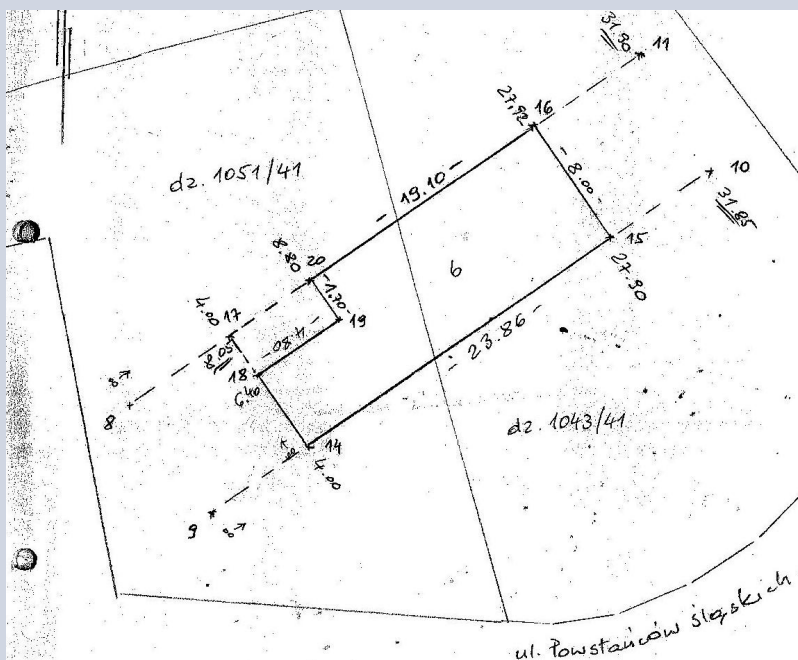
Nr celu	Kod	D niezr.	Kier. [g]	Kąt zenit	H cel	X	Y	H
6001		58.18	5.2838	98.0754	2.000	5611468.96	6488671.63	170.119
6003		49.23	77.4736	98.9047	2.000	5611428.08	6488713.02	169.205
12		35.42	76.0756	98.6857	2.000	5611424.01	6488699.75	169.089
13		28.33	30.7947	96.6752	2.000	5611436.06	6488679.97	169.837
14		29.39	38.5476	96.7516	2.000	5611435.15	6488683.52	169.857
15		28.02	39.8245	96.6543	2.000	5611433.70	6488683.20	169.830
16		29.91	48.2772	96.8642	2.000	5611432.71	6488687.36	169.831
17		32.85	52.0383	97.1351	2.000	5611433.47	6488690.75	169.836
18		33.67	54.2936	97.1974	2.000	5611433.14	6488692.14	169.840
19		33.34	51.4020	97.1521	2.000	5611434.04	6488690.87	169.849
20		32.03	58.6859	97.0885	2.000	5611430.36	6488692.31	169.823
6001		58.19	5.2691	98.0750	2.000	5611468.96	6488671.63	170.119

Hst = 168.839, i = 1.519, fk = 0.0042



SZKIC POLOWY – pomiar m. GNSS

Obiekt 1



Dokument zamierzony do zarobku
BAZOWEGO
 Dokument zamierzony do zarobku

pikiety 8-11 pomierzono metodą GPS

43.46-96/12

Nazwa obiektu		Rodzaj pracy	KERG: 2523 / 2011	
		aktualizacja	Przedsiębiorstwo Usługowe GEO-BUD Jolanta Szczepaniak 45-240 Opole, ul. Rzepakowa 12 tel. 558-188	
Data	Nazwiskoj imię	K.m.: 2 Nr dz.: 1043/41		
Pomierzył	x 2011	opolskie Województwo		
Skartował	x 2011	Żubniany Miasto - Gmina:	Szkiełkowy nr 1	
Sprawdził		Kolanowice Miejscowość:	Pierworys 464.343.032	

Pomiary sytuacyjno-wysokościowe

Odbiornik GPS

Typ odbiornika	EPOCH 35	Metoda Pomiaru	Spód mocowania
Numer seryjny	4917220835	Poziomy domiar	0.000
Wysokość Anteny	2.000	Pionowy domiar	0.112
Typ Anteny	EPOCH 35 Internal	Serwis NTRIP	NAWGEO_VRS_2_3
Współrzędne stacji (VRS) z RTCM	X = 3928494.752	Y = 1201061.377	Z = 4862944.545

Punkty pomiarowe

Nazwa	T	N	ΔX	ΔY	ΔZ	x	y	h	E	Sat	PDOP	RMS 2D	RMS 1D
8	10:02:26	Fix	81972.527	48112.166	52760.949	5623139.197	6499393.968	157.394	10	6	2.338	0.014	0.016
9	10:04:31	Fix	81970.118	48119.034	52757.495	5623133.595	6499399.753	157.512	13	7	2.048	0.013	0.016
10	10:06:55	Fix	81993.699	48134.729	52772.057	5623156.417	6499421.966	157.664	18	6	2.783	0.012	0.016
11	10:08:30	Fix	81996.105	48127.980	52775.564	5623162.022	6499416.292	157.612	21	6	2.752	0.011	0.013

Odbiornik GPS

Typ odbiornika	EPOCH 35	Metoda Pomiaru	Spód mocowania
Numer seryjny	4917220835	Poziomy domiar	0.000
Wysokość Anteny	2.000	Pionowy domiar	0.112
Typ Anteny	EPOCH 35 Internal	Serwis NTRIP	NAWGEO_VRS_2_3
Współrzędne stacji (VRS) z RTCM	X = 3928489.834	Y = 1201059.874	Z = 4862938.416

Dokument zamierzony do zarobku
BAZOWEGO
 Dokument zamierzony do zarobku

Punkty pomiarowe

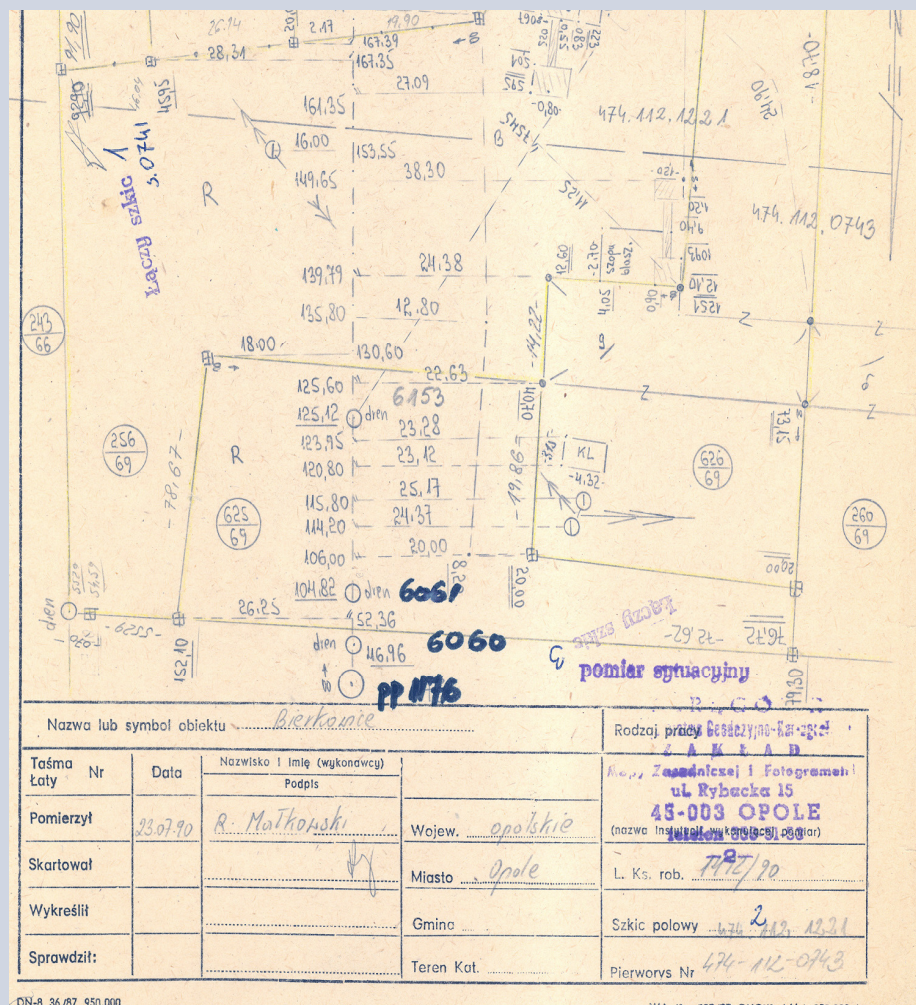
Nazwa	T	N	ΔX	ΔY	ΔZ	x	y	h	E	Sat	PDOP	RMS 2D	RMS 1D
12	10:35:40	Fix	81945.919	48276.714	52709.736	5623047.936	6499542.313	157.915	13	7	1.765	0.014	0.017
13	10:37:05	Fix	81944.659	48272.869	52709.810	5623047.975	6499538.267	157.980	10	8	1.756	0.012	0.013
pp3073	10:16:36	Fix	81952.354	48167.312	52770.435	5623150.424	6499143.786	157.686	37	5	2.205	0.017	0.021
pp3074	10:22:44	Fix	81912.487	48152.114	52760.949	5622876.527	6499191.029	157.764	40	6	2.378	0.014	0.016
pp3087	10:38:01	Fix	81934.191	48128.462	52713.674	5623104.335	6499941.807	159.773	41	6	2.906	0.010	0.012

GEOBETA ITPRAWNIONY



SZKIC POLOWY – pomiar m.ortogonalną

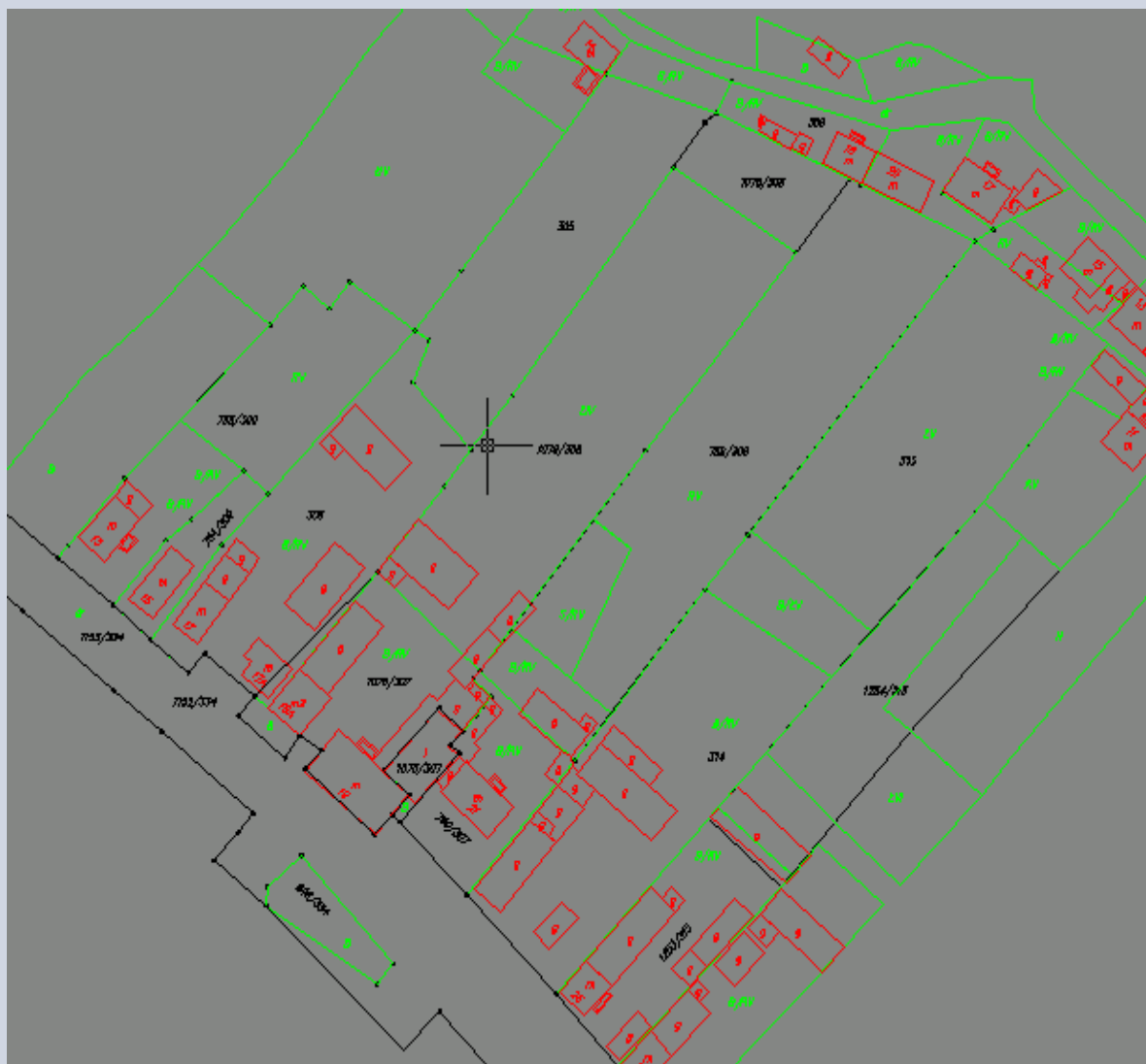
Obiekt 1





MAPA NUMERYCZA

Obiekt 2





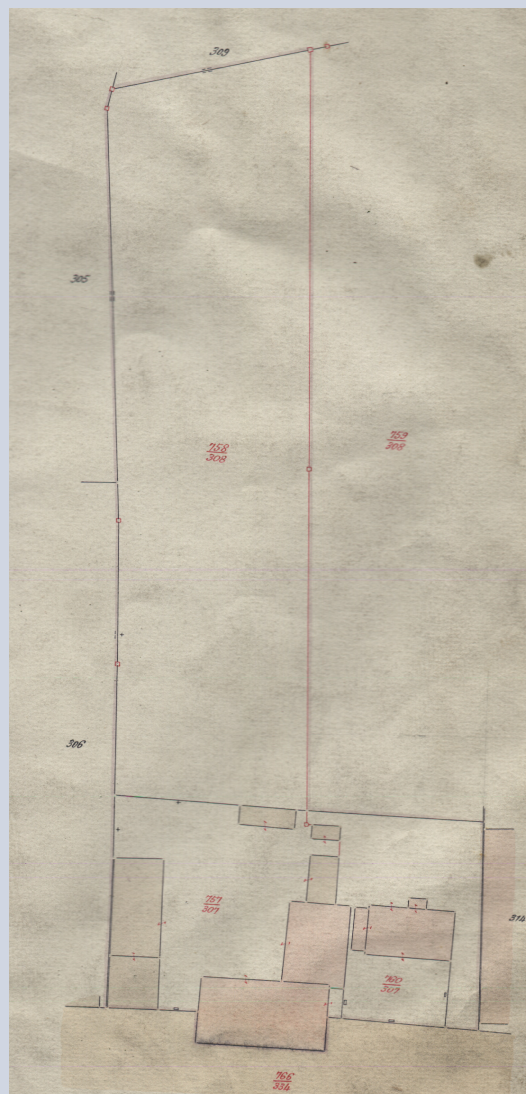
MAPA KATASTRALNA

Obiekt 2





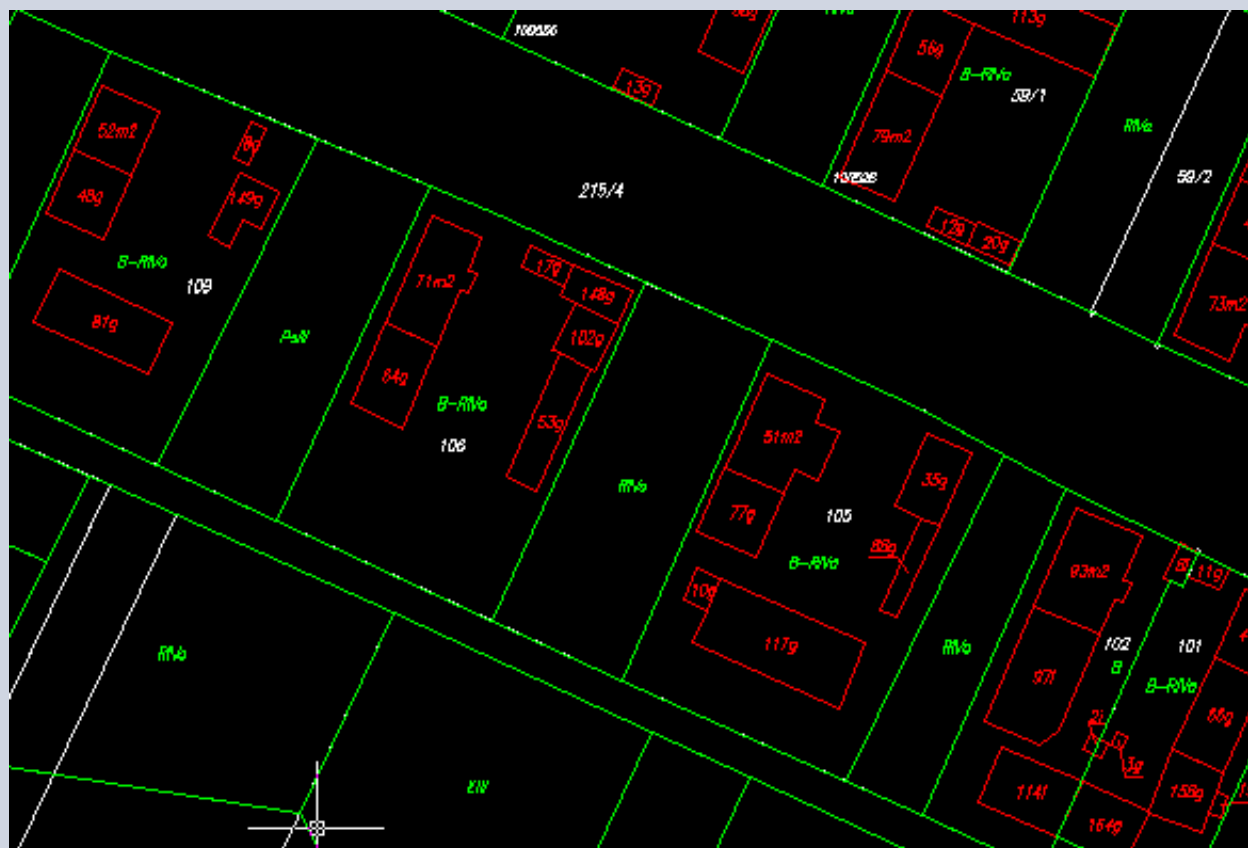
UZUPEŁNIAJĄCA MAPA KATASTRALNA Obiekt 2





MAPA NUMERYCZNA

Obiekt 3





MAPA EWIDENCYJNA

Obiekt 3





MAPA REGULACYJNA

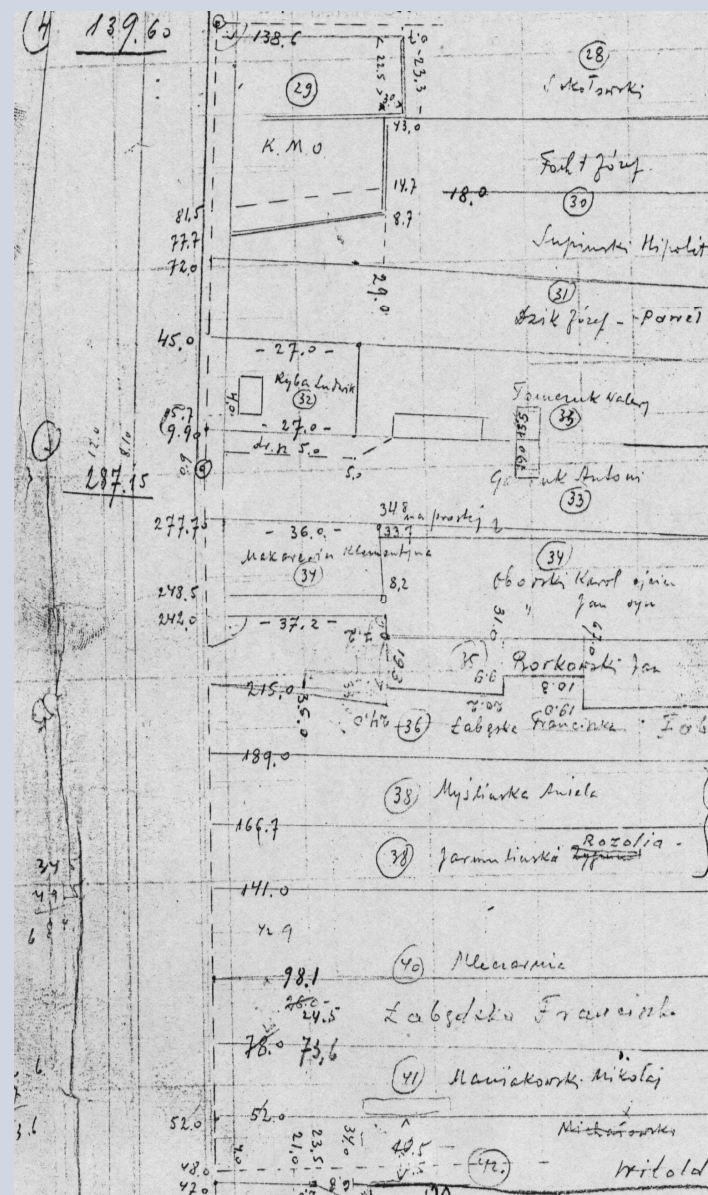
Obiekt 3





SZKIC Z REGULACJI GRUNTÓW

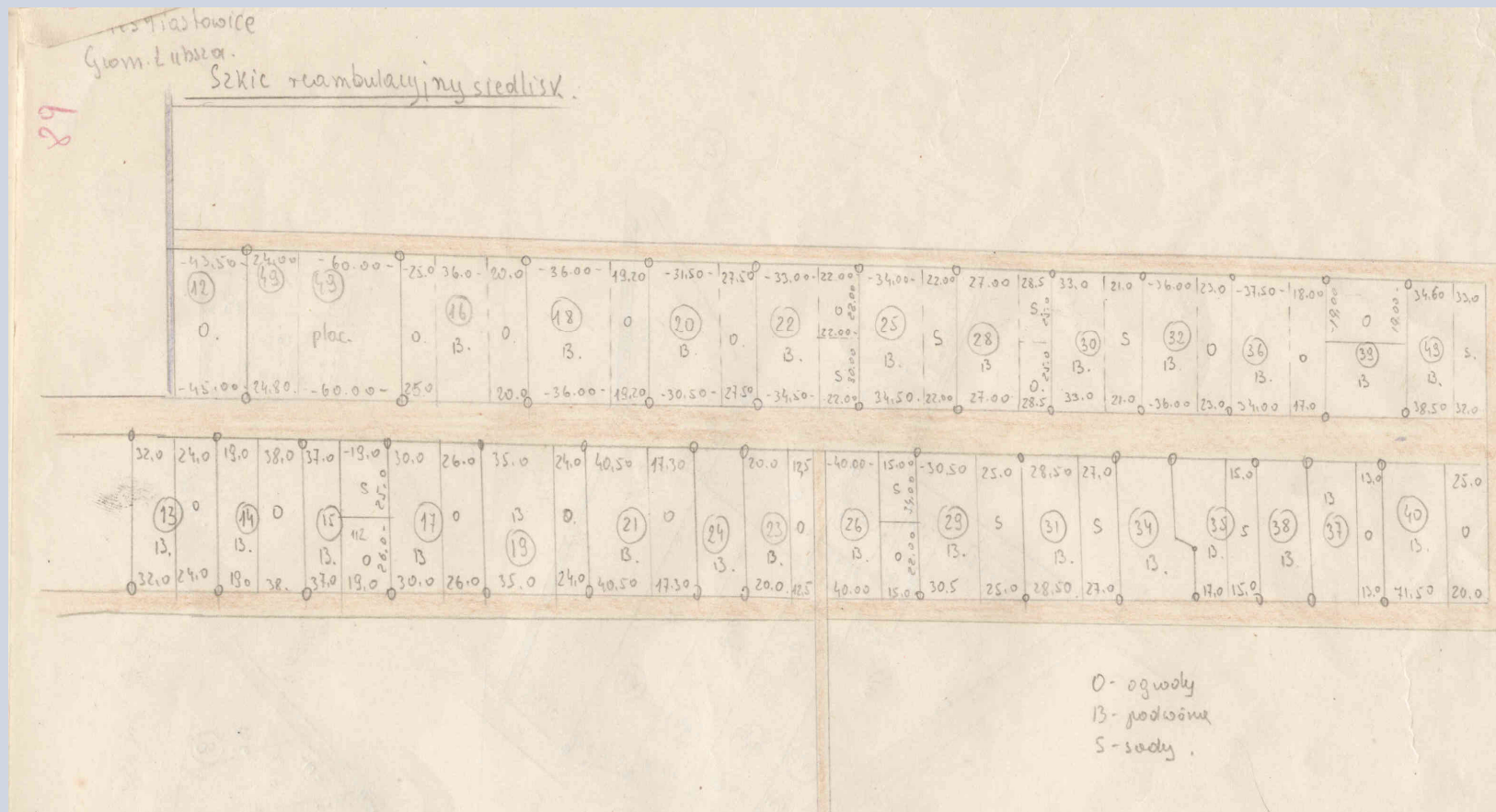
Obiekt 3





SZKIC Z REAMBULACJI UŻYTKÓW

Obiekt 3

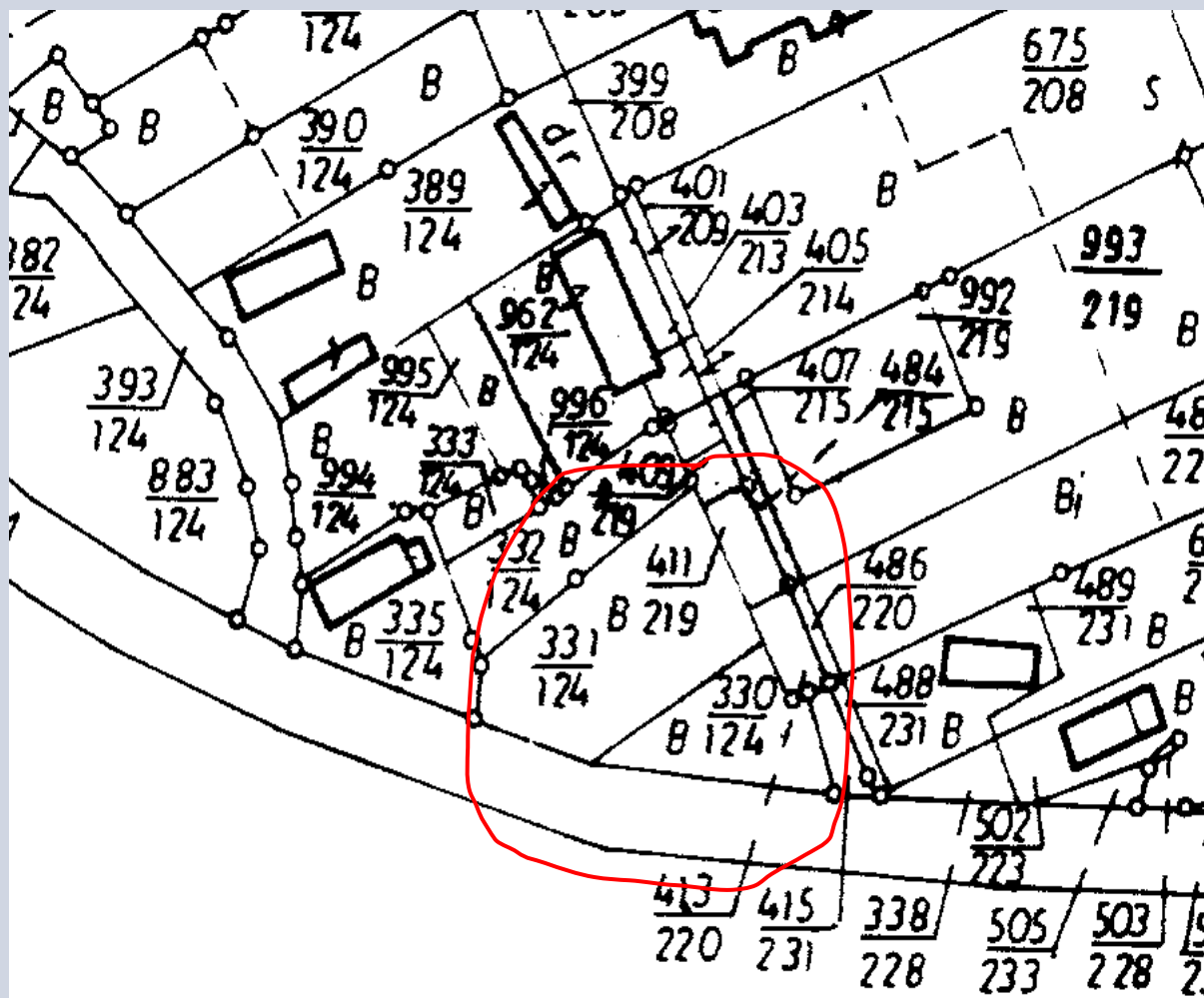




Skutki niskiej jakości informacyjnej

MAPA EWIDENCYJNA

(założona w 1965 roku na podstawie mapy katastralnej)



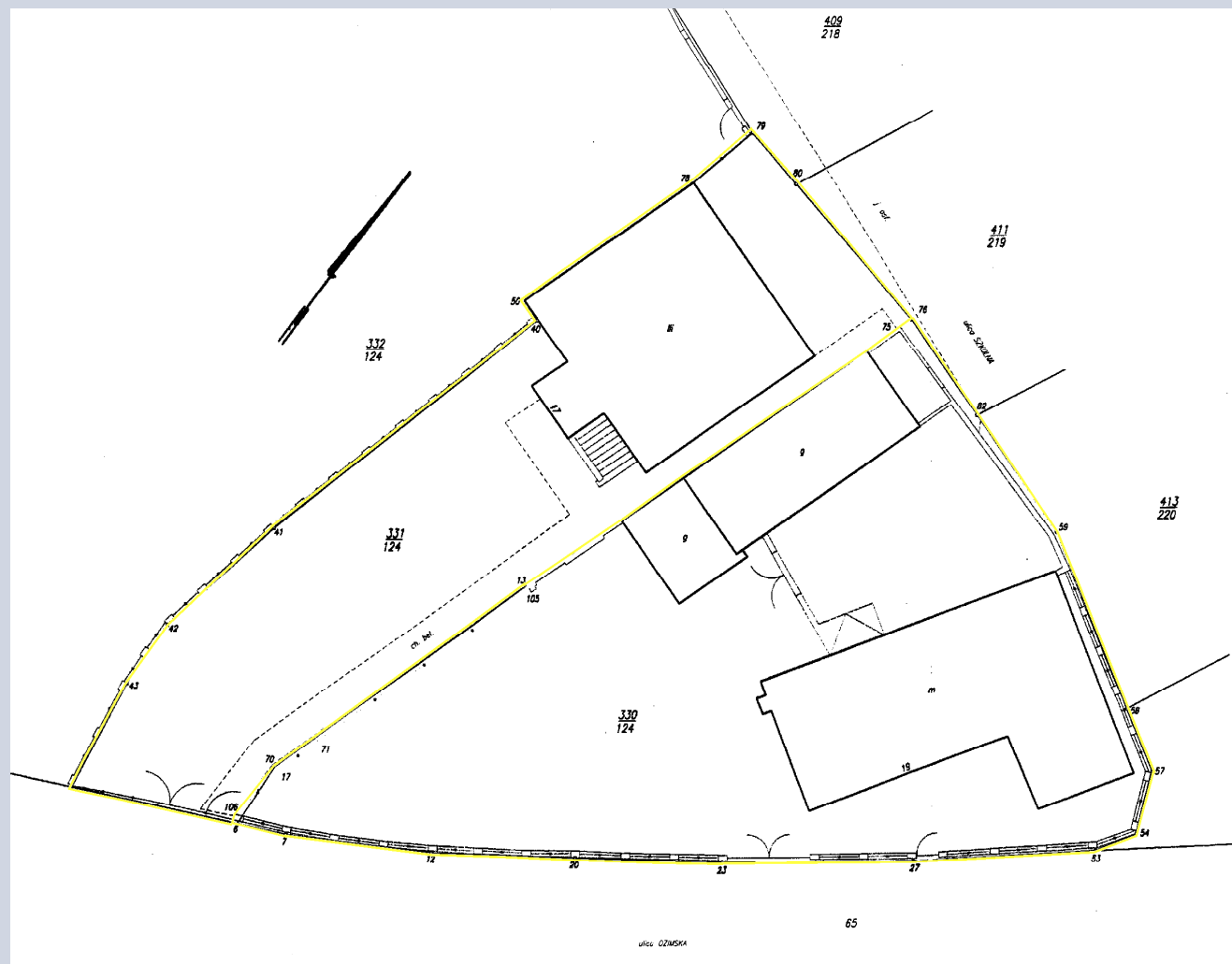


GRANIC DZIAŁEK EWIDENCYJNYCH NA TLE STANU WŁADANIA



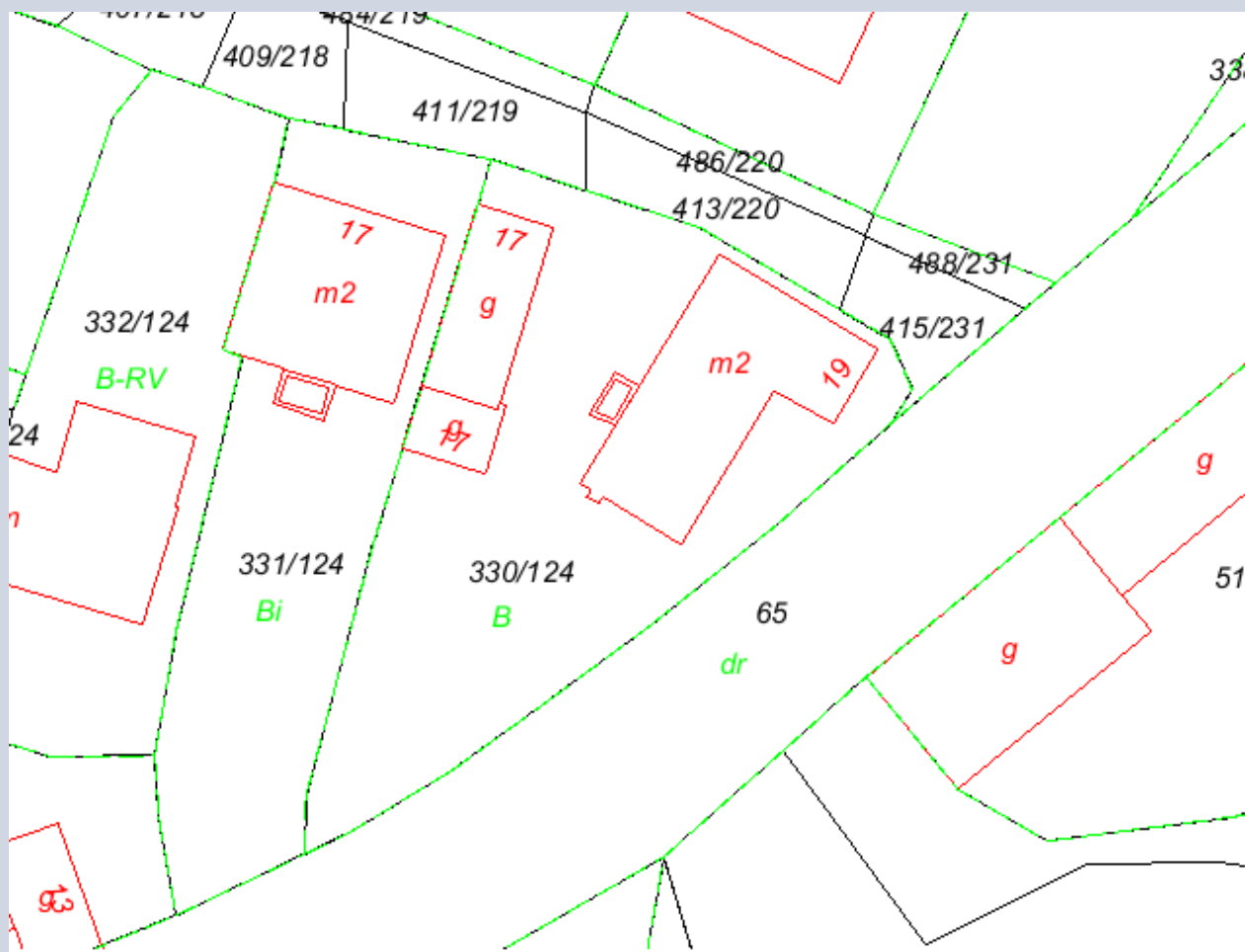


PRZEBIEG GRANIC PO ROZGRANICZENIU NIERUCHOMOŚCI





NUMERYCZNA MAPA EWIDENCYJNA





Dziękuję za uwagę