



**DOLNY
ŚLĄSK**

dobra perspektywa
www.dolnyslask.pl



**DOLNY
ŚLĄSK**

URZĄD MARSZAŁKOWSKI WOJEWÓDZTWA DOLNOŚLĄSKIEGO
DOLNOŚLĄSKI SYSTEM INFORMACJI PRZESTRZENNEJ

Wykorzystanie Bazy Danych Obiektów Topograficznych
w projektach geoinformacyjnych
realizowanych w
Urzędzie Marszałkowskim
Województwa Dolnośląskiego

Jacek Koperdowski



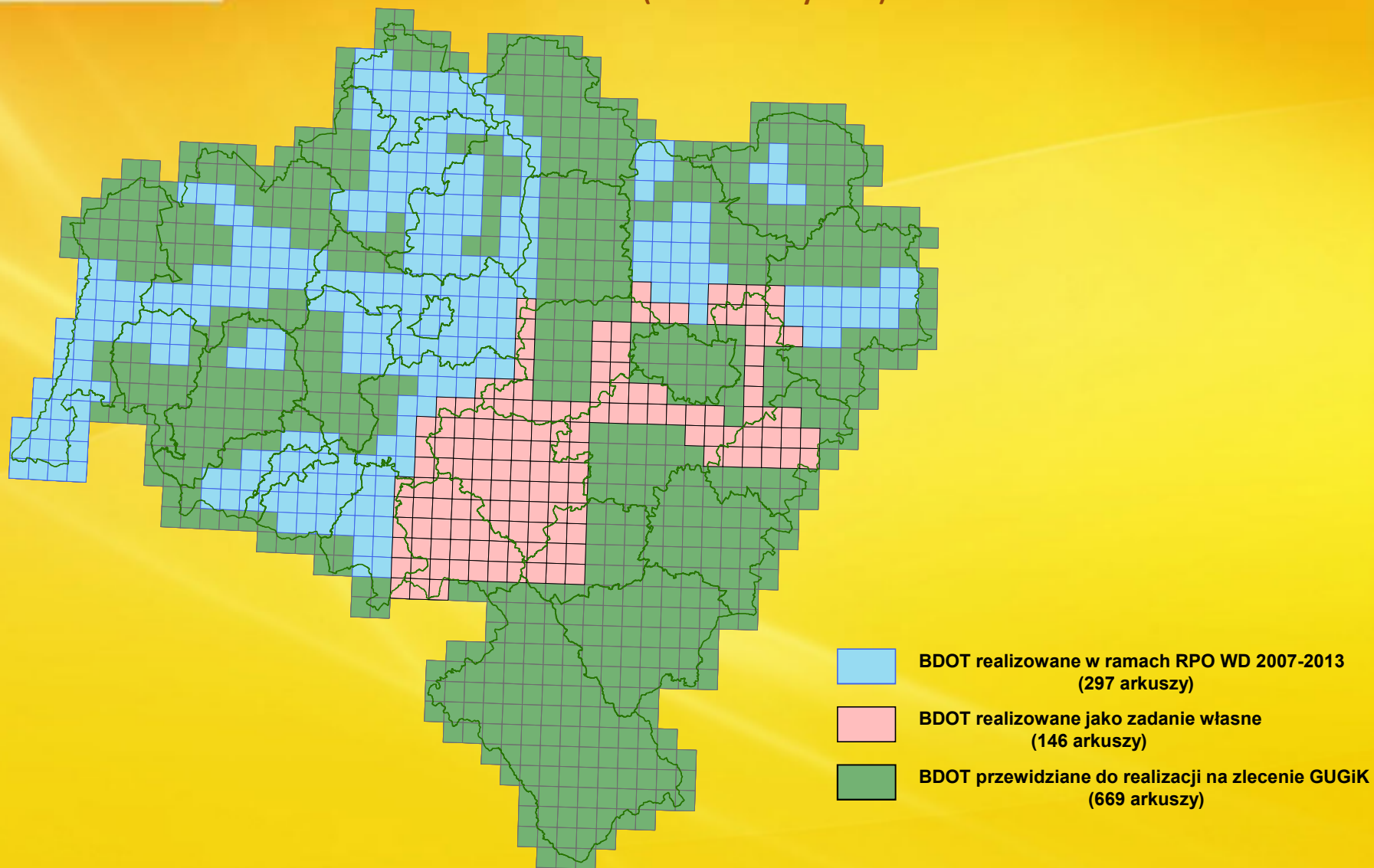
**DOLNY
ŚLĄSK**

WYKORZYSTANIE BAZY DANYCH OBIEKTÓW TOPOGRAFICZNYCH W PROJEKTACH GEOINFORMACYJNYCH
REALIZOWANYCH W URZĘDZIE MARSZAŁKOWSKIM WOJEWÓDZTWA DOLNOŚLĄSKIEGO

Stan i etapy realizacji Bazy Danych Obiektów Topograficznych



**Stan i etapy realizacji Bazy Danych Obiektów Topograficznych
(liczba arkuszy 1112)**



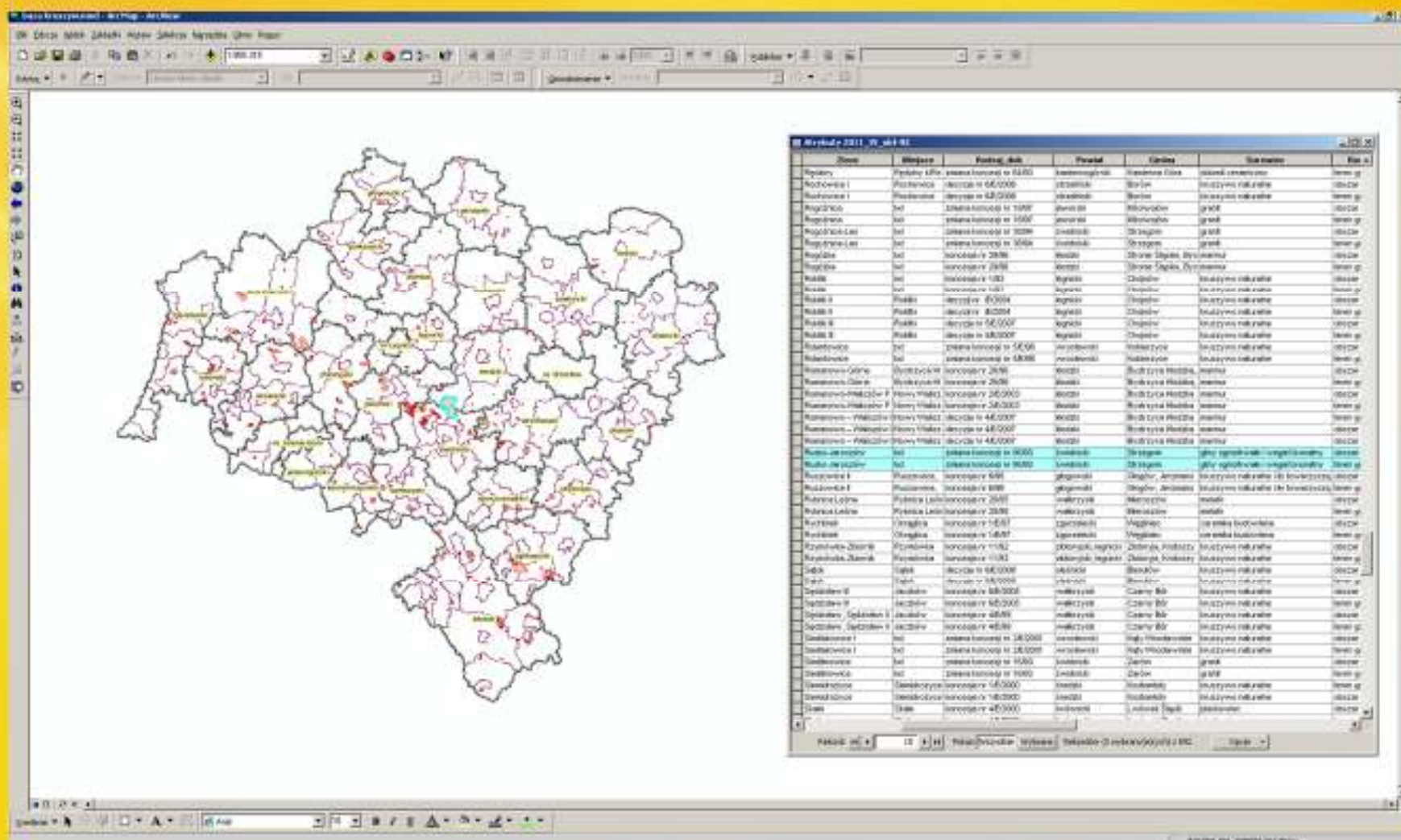


**DOLNY
ŚLĄSK**

WYKORZYSTANIE BAZY DANYCH OBIEKTÓW TOPOGRAFICZNYCH W PROJEKTACH GEOINFORMACYJNYCH
REALIZOWANYCH W URZĘDZIE MARSZAŁKOWSKIM WOJEWÓDZTWA DOLNOŚLĄSKIEGO

**Studium wydobycia i transportu surowców skalnych
na Dolnym Śląsku. Stan i perspektywy
- baza źróź kruszyw**

Studium wydobywania i transportu surowców skalnych na Dolnym Śląsku. Stan i perspektywy
- konwersja danych z dokumentacji papierowej do georeferencyjnej bazy danych



Studium wydobycia i transportu surowców skalnych na Dolnym Śląsku. Stan i perspektywy

Granice administracyjne - ADPA

Tereny chronione – TCPX, TCPY,
TCRE

Tereny zabudowane - PKZB

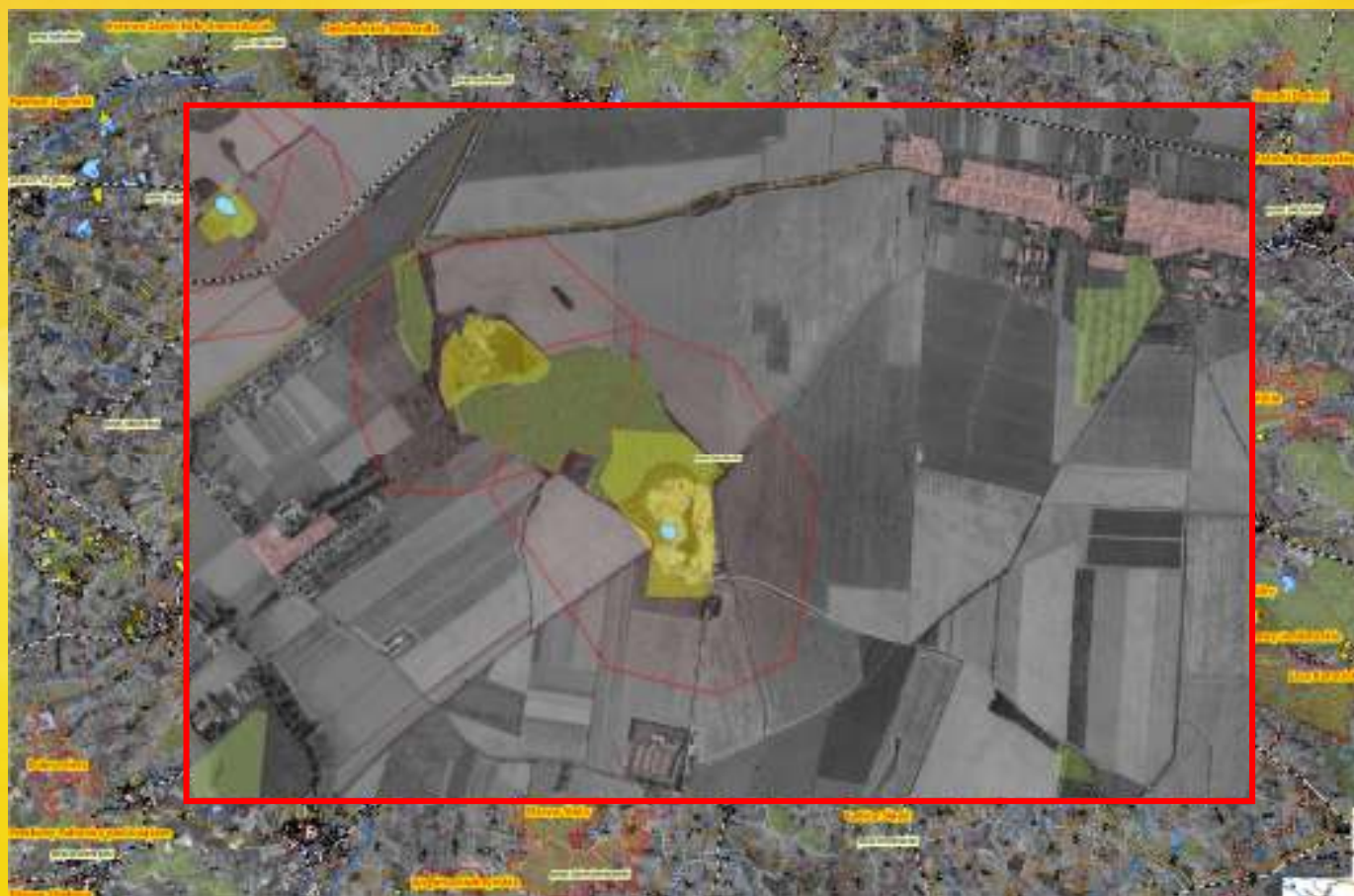
Tereny leśne - PKLA

Obszary wód - PKWO

Sieć kolei - SKKL

Sieć dróg - SKJZ

Ortofotomapa





**DOLNY
ŚLĄSK**

WYKORZYSTANIE BAZY DANYCH OBIEKTÓW TOPOGRAFICZNYCH W PROJEKTACH GEOINFORMACYJNYCH
REALIZOWANYCH W URZĘDZIE MARSZAŁKOWSKIM WOJEWÓDZTWA DOLNOŚLĄSKIEGO

Specjalne Strefy Ekonomiczne

Baza Specjalnych Stref Ekonomicznych – baza SSE

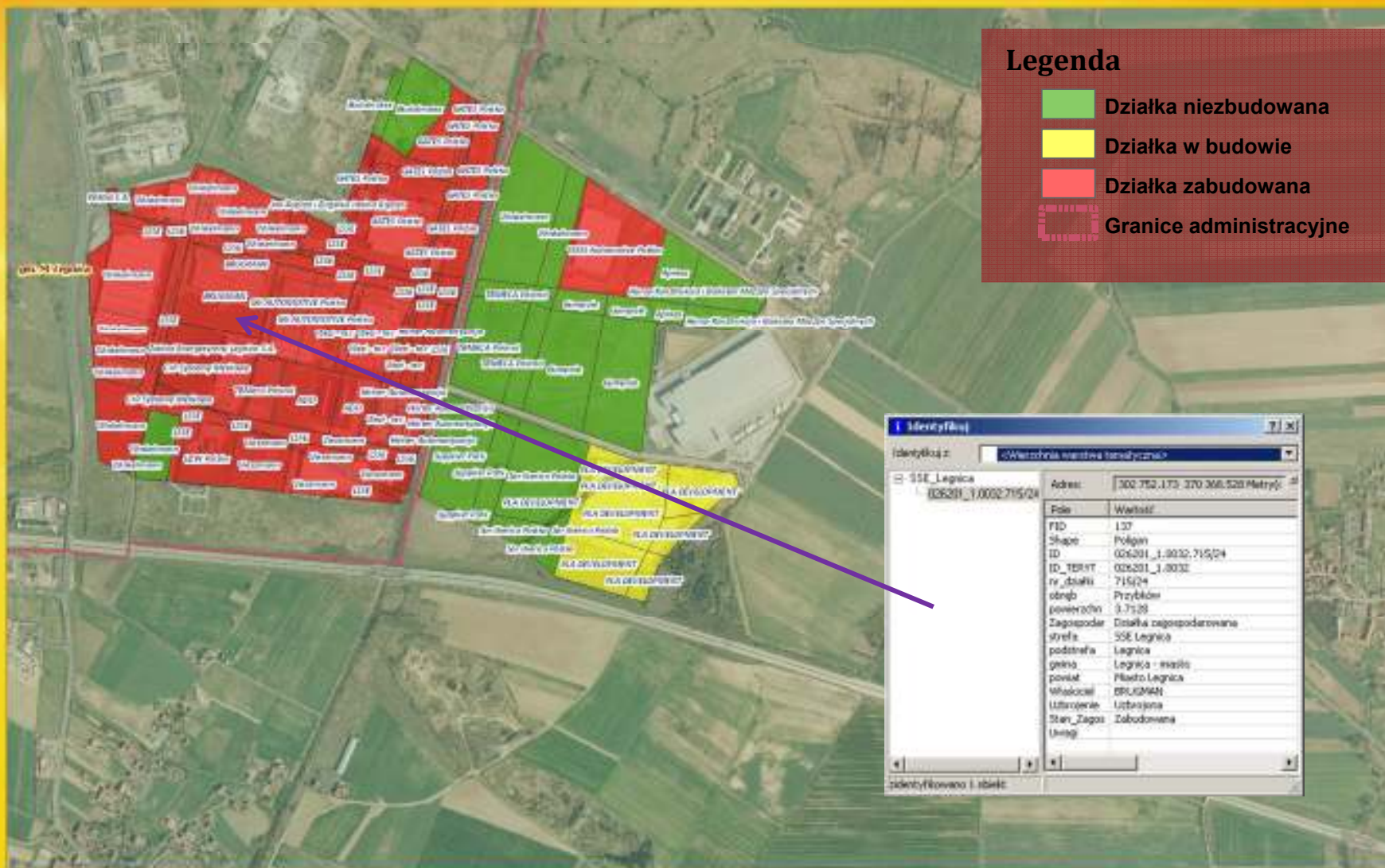
Legnicka Specjalna
Strefa Ekonomiczna

Wałbrzyska Specjalna
Strefa Ekonomiczna

Kamiennogórska Specjalna
Strefa Ekonomiczna



Baza Specjalnych Stref Ekonomicznych – baza SSE Legnica



Legenda

- Działka niezbudowana
- Działka w budowie
- Działka zabudowana
- Granice administracyjne

Identyfikacja

Identyfikacja: Włocznia warstwa topograficzna

SSE_Legnica
026201_1,0002,715/24

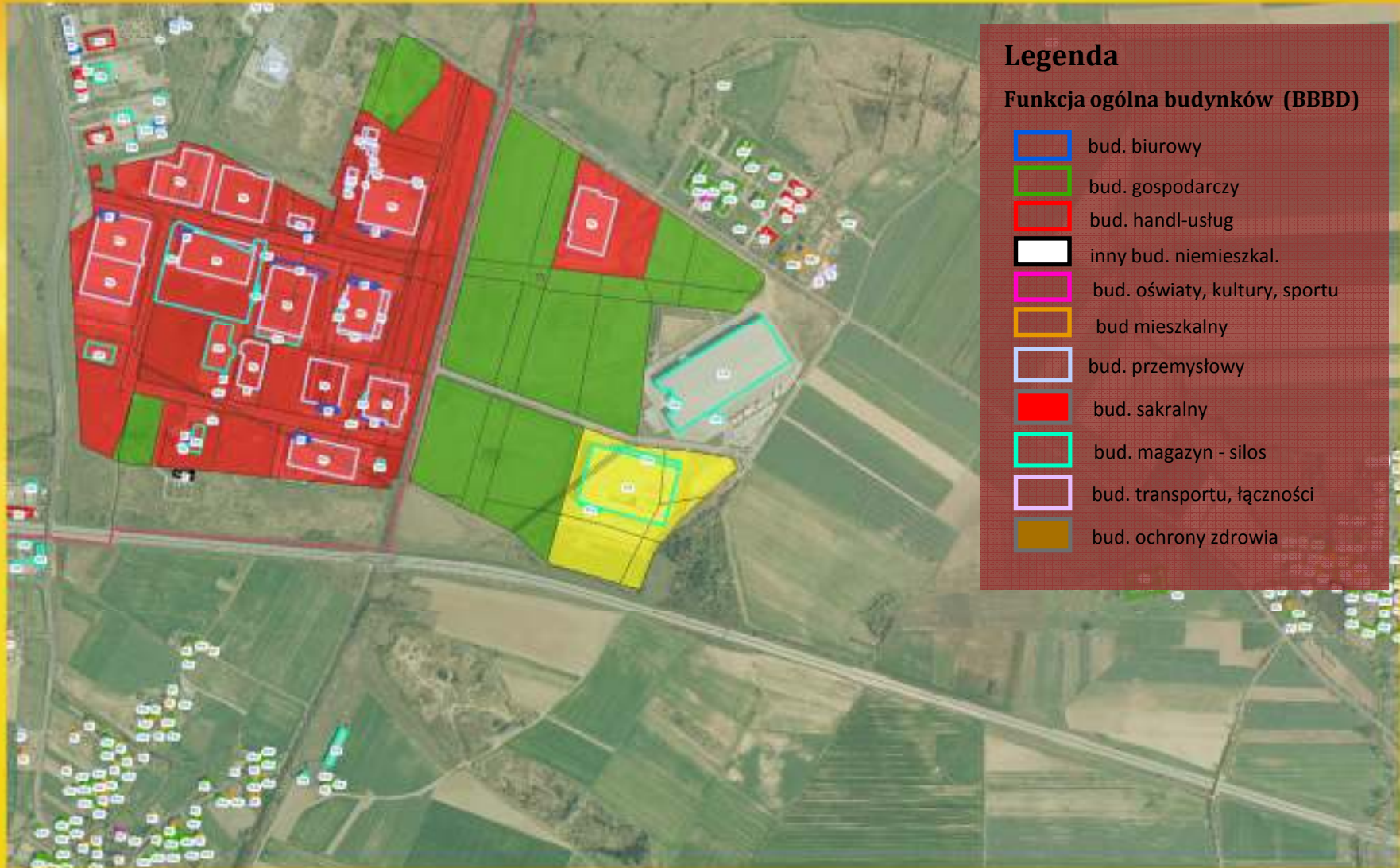
Adres: 300,752,173,370,366,520 Metry

Pole	Wartość
FID	137
Shape	Polygon
ID	026201_1,0002,715/24
ID_TERYT	026201_1,0002
ry_działki	715/24
ulęg	Przybóki
powierzchn	3,7520
Zagospodar	Działka zagospodarowana
strefa	SSE Legnica
podstrefa	Legnica
gmina	Legnica - miasto
powiat	Miasto Legnica
Właściciel	BRUGMAN
Utrzymanie	Utrzymana
Stan_Zagosp	Zabudowana
Uwagi	

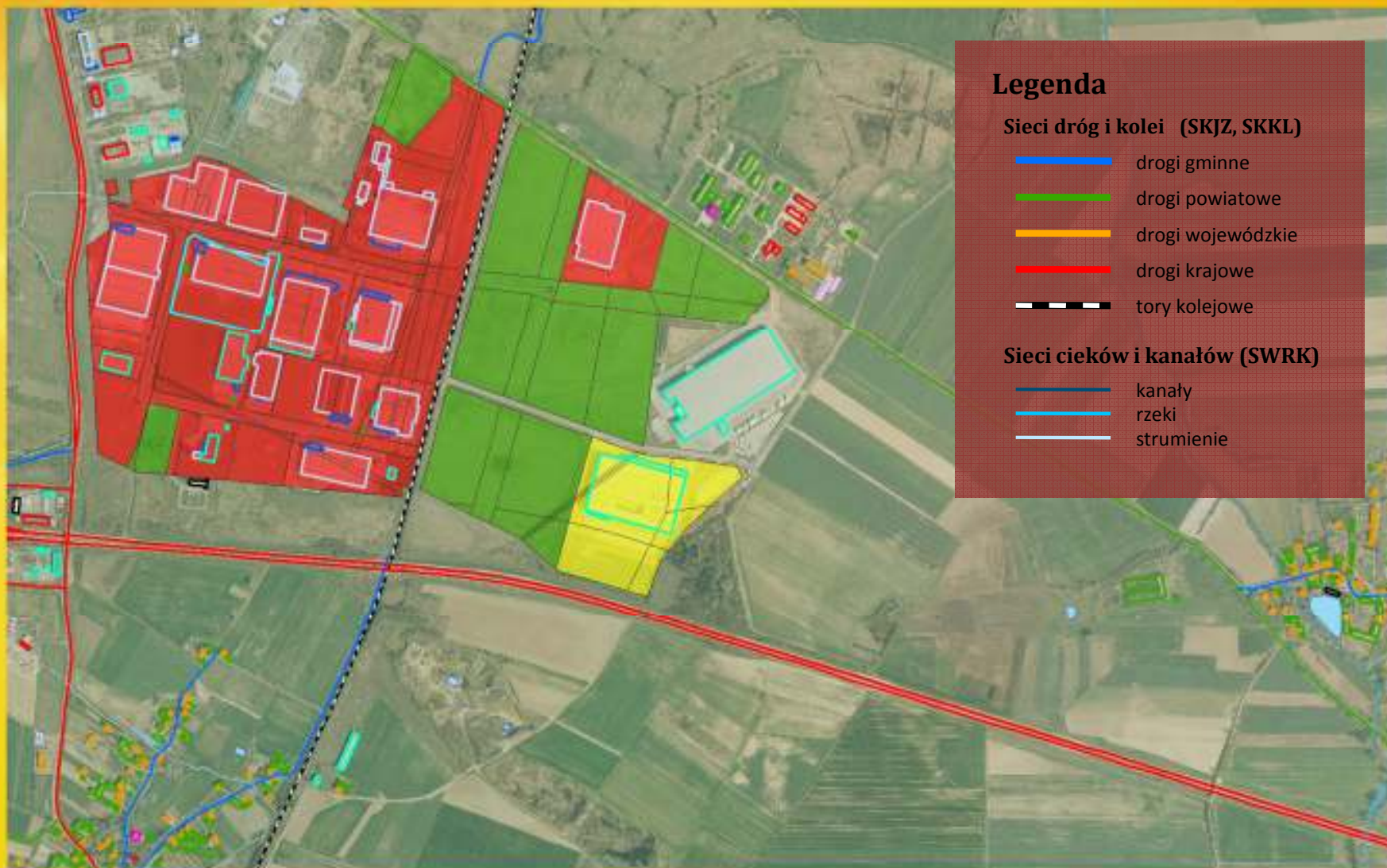
Identyfikacja i obiekt



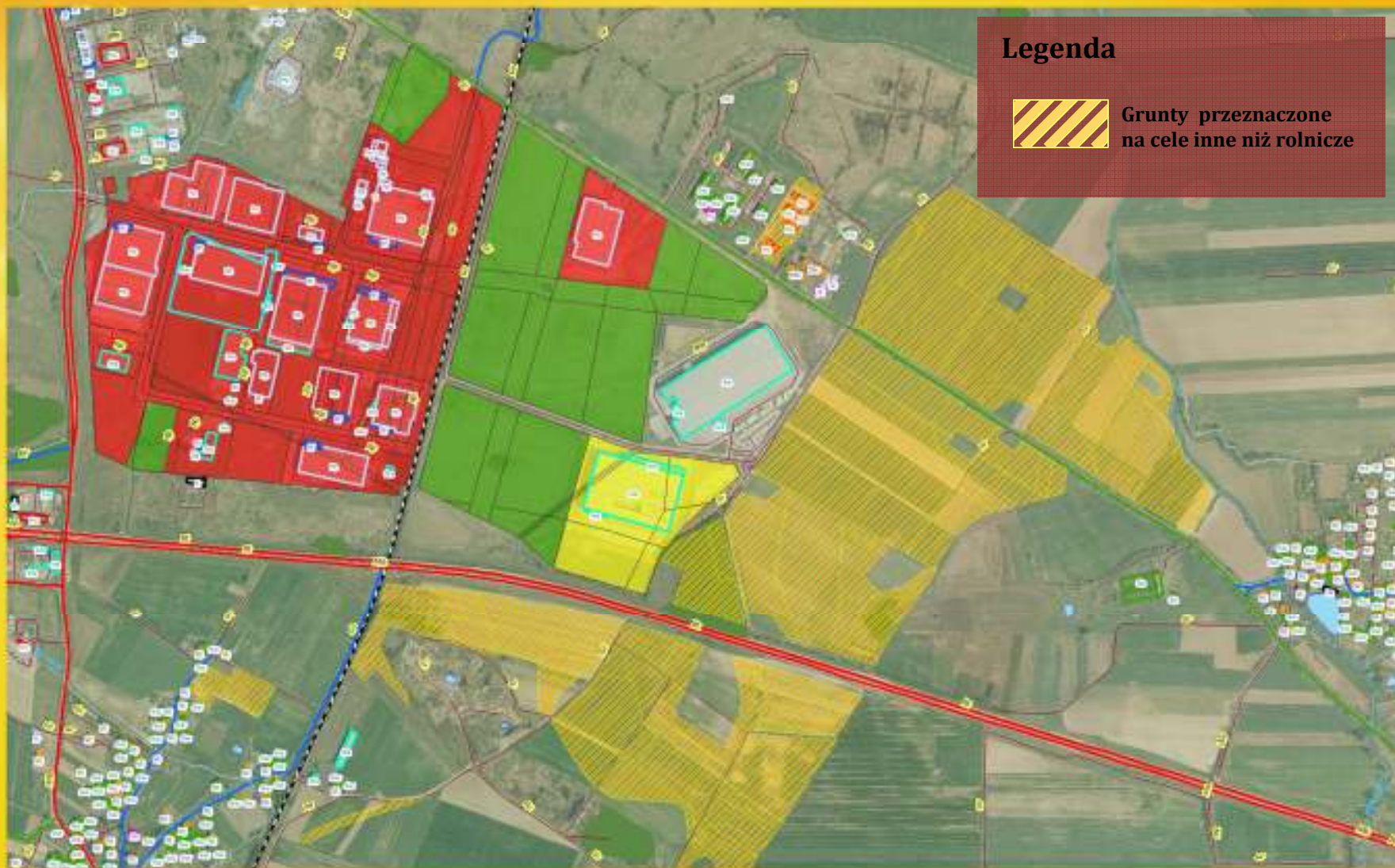
Baza Specjalnych Stref Ekonomicznych – baza SSE Legnica



Baza Specjalnych Stref Ekonomicznych – baza SSE Legnica



Baza Specjalnych Stref Ekonomicznych – baza SSE Legnica



Baza Specjalnych Stref Ekonomicznych – baza SSE Wałbrzych





**DOLNY
ŚLĄSK**

WYKORZYSTANIE BAZY DANYCH OBIEKTÓW TOPOGRAFICZNYCH W PROJEKTACH GEOINFORMACYJNYCH
REALIZOWANYCH W URZĘDZIE MARSZAŁKOWSKIM WOJEWÓDZTWA DOLNOŚLĄSKIEGO

Baza Specjalnych Stref Ekonomicznych – baza SSE Wałbrzych

Wałbrzyska Specjalna Strefa Ekonomiczna
Grunwaldzki Center - WROCAW





**DOLNY
ŚLĄSK**

WYKORZYSTANIE BAZY DANYCH OBIEKTÓW TOPOGRAFICZNYCH W PROJEKTACH GEOINFORMACYJNYCH
REALIZOWANYCH W URZĘDZIE MARSZAŁKOWSKIM WOJEWÓDZTWA DOLNOŚLĄSKIEGO

Dolnośląska Baza Obwodów Łowieckich

Dolnośląska Baza Obwodów Łowieckich - granice obwodów**Art. 27.**

1. Podziału na obwody łowieckie oraz zmiany granic tych obwodów dokonuje w obrębie województwa właściwy sejmik województwa, w drodze uchwały, po zasięgnięciu opinii właściwego dyrektora regionalnej dyrekcji Państwowego Gospodarstwa Leśnego Lasy Państwowe i Polskiego Związku Łowieckiego, a także właściwej izby rolniczej.

**Łączna liczba obwodów
łowieckich w województwie
dolnośląskim**

380



Dolnośląska Baza Obwodów Łowieckich - granice obwodów**Obwód łowiecki nr 146 (23-JG)**

Na północy od skrzyżowania **drogi krajowej nr 94 z drogą nr 2499** w pobliżu m. Brzeźnik w kierunku południowym **drogą nr 2499** przez m. Ocice do skrzyżowania z **drogą nr 2500**, a następnie w kierunku południowo zachodnim **drogą nr 2500** do skrzyżowania z **drogą nr 2273** i tą drogą do m. Gościszów **do skrzyżowania z torem kolejowym relacji Lwówek Śląski - Nowogrodziec** i w kierunku północno zachodnim tym torem kolejowym do m. Nowogrodziec do mostu na rzece Kwisa. Następnie **na północ rzeką Kwisą** do mostu **na drodze krajowej nr 4** i tą drogą nr 4 w kierunku wschodnim przez m. Parzyce, Brzeźnik do skrzyżowania z **drogą nr 2499**, to jest do punktu wyjścia.

Z powierzchni obwodu należy wyłączyć tereny zabudowane miejscowości: Brzeźnik, Mierzwin, Ocice, Wrotkowice, Zabłocie, Parzyce, Nowogrodziec, Milików, Gościszów, Rakowice Wielkie w części objętej obwodem oraz inne tereny – zgodnie z art. 26 ustawy prawo łowieckie.





Dolnośląska Baza Obwodów Łowieckich – szkody łowieckie

Art. 50.

1. Skarb Państwa odpowiada za szkody, o których mowa w art. 46 ust. 1, wyrządzone przez zwierzęta łowne objęte całoroczną ochroną.
 - 1a. (uchylony).
 - 1b. **Skarb Państwa odpowiada za szkody wyrządzone przez zwierzęta łowne, o których mowa w art. 46 ust. 1 pkt. 1, na obszarach niewchodzących w skład obwodów łowieckich.**
2. Za szkody, o których mowa w ust. 1, wyrządzane na obszarach:
 - 1) obwodów łowieckich leśnych odszkodowania wypłaca Państwowe Gospodarstwo Leśne Lasy Państwowe ze środków budżetu państwa;
 - 2) obwodów łowieckich polnych i obszarach niewchodzących w skład obwodów łowieckich odszkodowania wypłaca zarząd województwa ze środków budżetu państwa.
3. **Za szkody, o których mowa w ust. 1b, odszkodowania wypłaca zarząd województwa ze środków budżetu państwa.**
4. Oględzin i szacowania szkód, o których mowa w ust. 1 i 1b, dokonują przedstawiciele podmiotów właściwych do wypłaty odszkodowania.



Dolnośląska Baza Obwodów Łowieckich – szkody łowieckie

Art. 26.


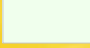



W skład obwodów łowieckich nie wchodzi:

1. **parki narodowe** i **rezerваты przyrody**, z wyjątkiem rezerwatów lub ich części, w których na obszarach wyznaczonych w planie ochrony lub zadaniach ochronnych nie zabroniono wykonywania polowania;
2. tereny w granicach administracyjnych miast; jeżeli jednak granice te obejmują większe obszary leśne lub rolne, z obszarów tych może być utworzony obwód łowiecki lub mogą być one włączone do innych obwodów łowieckich;
3. tereny zajęte przez miejscowości niezaliczane do miast, w granicach obejmujących **zabudowania mieszkalne i gospodarcze z podwórzami, placami i ulicami oraz drogami wewnątrz tych miejscowości**;
4. budowle, zakłady i urządzenia, tereny przeznaczone na cele społeczne, kultu religijnego, przemysłowe, handlowe, składowe, transportowe i inne cele gospodarcze oraz obiekty o charakterze zabytkowym i specjalnym, w granicach ich ogrodzeń.

Dolnośląska Baza Obwodów Łowieckich – szkody łowieckie

powiat zgorzelecki
obręb Łągów
działka nr 88/9

Tereny zabudowy - PKZB

-  Zabud. blokowa
-  Zabud. typu śródmiejskiego
-  Zabud. jednorodzinna
-  Zabud. przemysł-magazyn
-  Zabud. inna





**DOLNY
ŚLĄSK**

**Dziękuję
za uwagę.**



**DOLNY
ŚLĄSK**

dobra perspektywa
www.dolnyslask.pl